

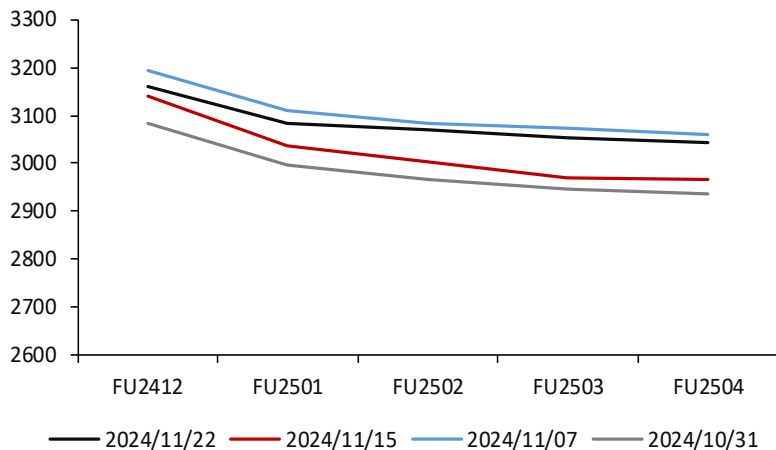
新湖化工高低硫燃料油周报

2024-11-24

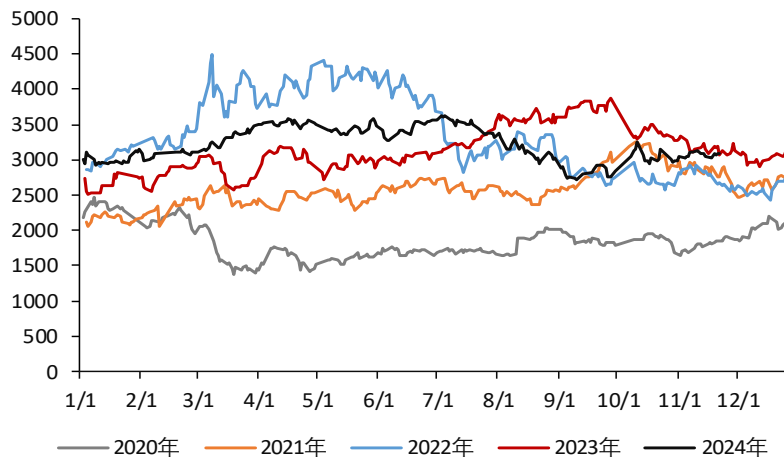
高硫燃料油:新加坡高硫380贴水走强0.6美元/吨, 裂解走强0.1美元/桶, FU2501裂解走弱4.4元/桶。近期俄罗斯和乌克兰之间相互发射导弹, 俄罗斯石油设施遭到袭击的风险增加, 外盘高硫裂解偏强运行。除了地缘因素外, 高硫基本面偏弱。11月份全球炼厂检修产能下降, 除中东和拉丁美洲检修增加外, 其他地区检修下降明显。11月上半月俄罗斯原油加工率提升至近三个月的高点, 燃料油出口增加至71.1万桶/天, 同比增加10%, 其中发往亚洲的燃料油增加9万桶/天, 减压柴油(炼厂原料)出口增至19.2万桶/天, 增幅9%。高硫投料需求较弱, 11月份美国高硫进口量环比减少。库存方面, 新加坡库存减少7.5%, ARA库存减少4.1%, 富查伊拉库存增加5.2%, 美国残渣燃料油库存增加0.3%。国内高硫货源充足, 基本面宽松。短期在地缘冲突支撑下, FU2501裂解下行空间不大, 中期基本面趋弱, 预期高硫裂解偏弱运行。

低硫燃料油：新加坡低硫贴水走强4.5美元/吨，裂解走强0.3美元/桶，LU2502裂解走强2.6元/桶。11月份中东低硫出口环比增加，亚太低硫到港量持稳，需求端，冬季日韩低硫发电需求增加，且年前国内因配额不足，低硫产量下降，需维持低硫进口，短期基本面紧平衡，低硫裂解维持震荡。中期来看，12月将下发2025年第一批低硫出口配额，国产量预期增加，此外11月15日，财政部发布了出口退税调整的公告，将成品油出口退税率为13%下调到9%，于12月1日生效，这将导致退税减少200-300元/吨。低硫出口的退税比例未调整，柴油和航煤的出口退税下降，将导致航煤和柴油馏分去调和低硫。因此随着国内低硫产量恢复，LU2502裂解有下行风险。

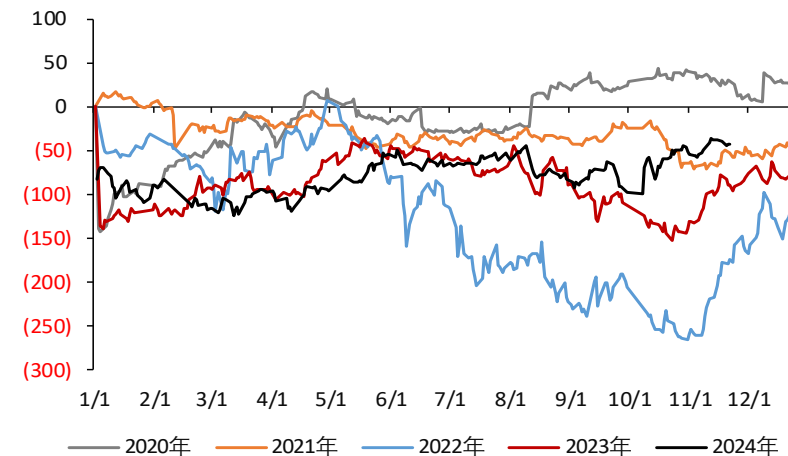
FU远期曲线



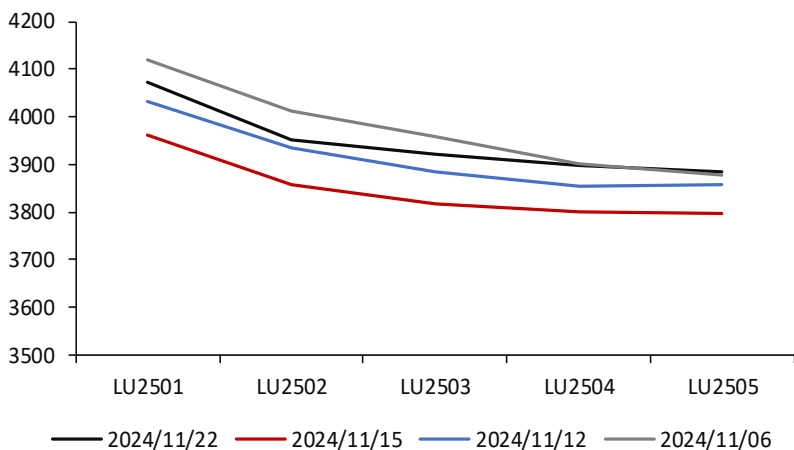
FU主连收盘价(元/吨)



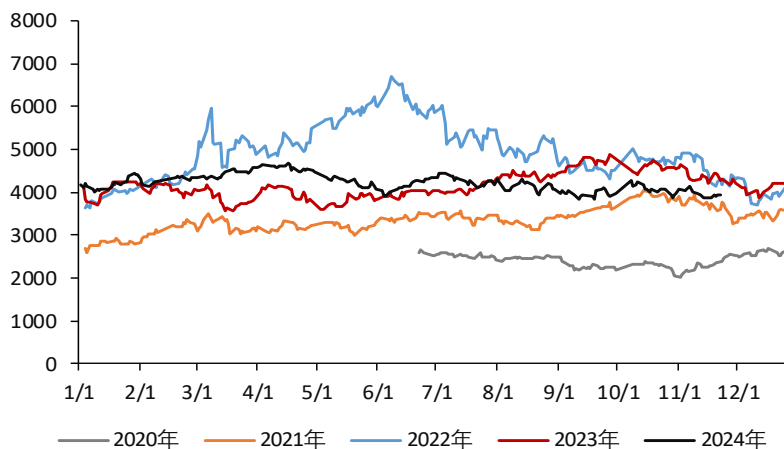
FU主力-SC主力裂解(元/桶)



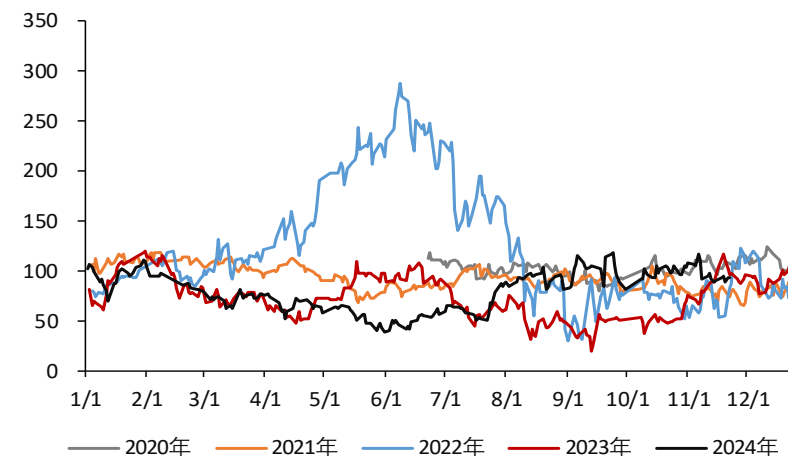
LU远期曲线



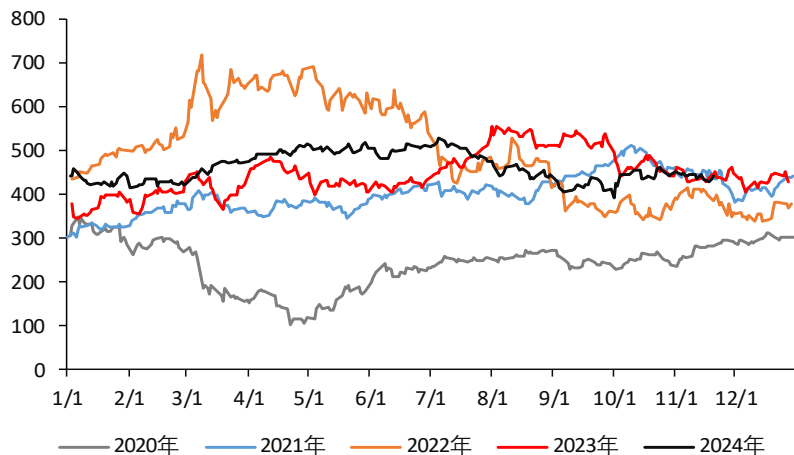
LU主连收盘价(元/吨)



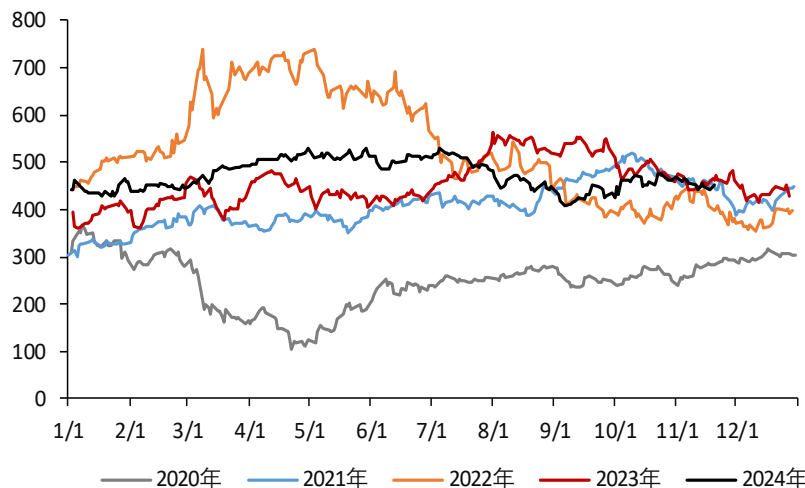
LU主力-SC主力裂解(元/桶)



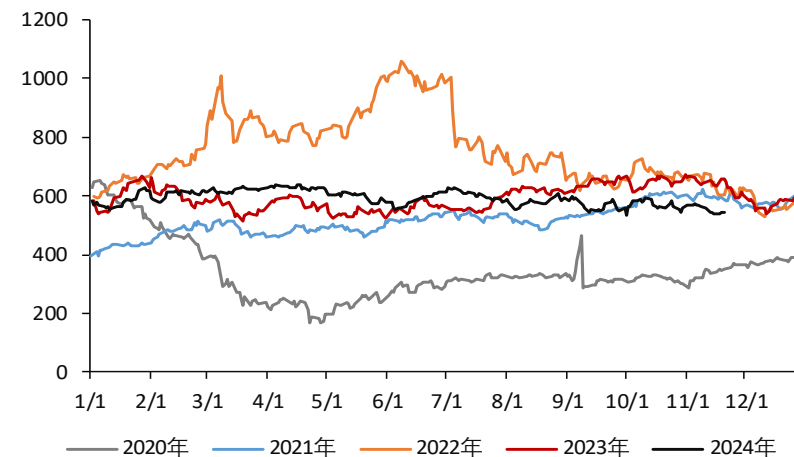
新加坡高硫380CST FOB(美元/吨)



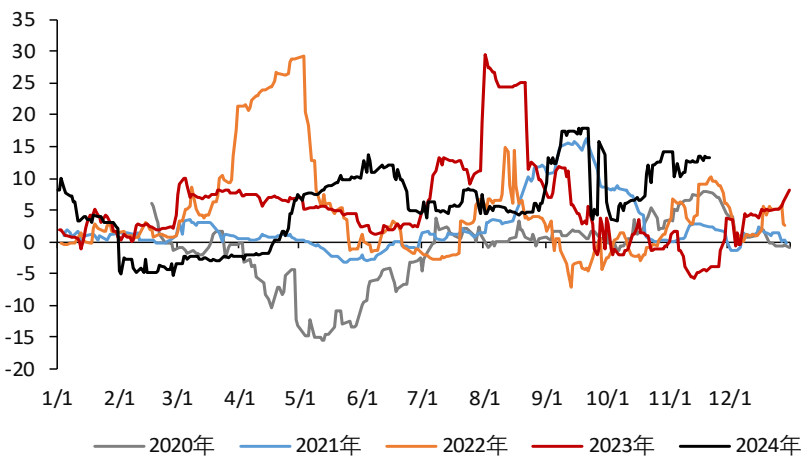
新加坡高硫180CST FOB(美元/吨)



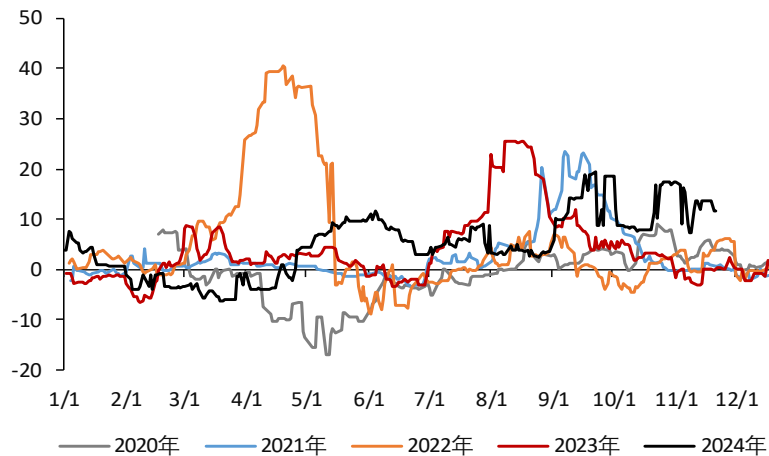
新加坡低硫0.5%FOB(美元/吨)



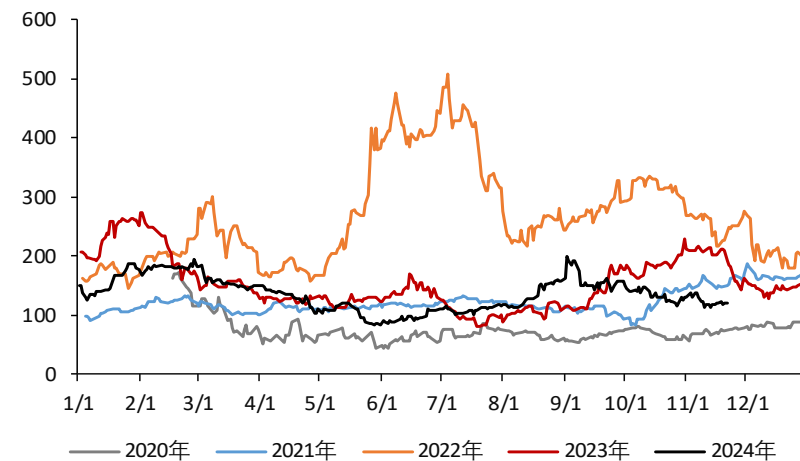
船用油(380CST):新加坡:贴水价(美元/吨)



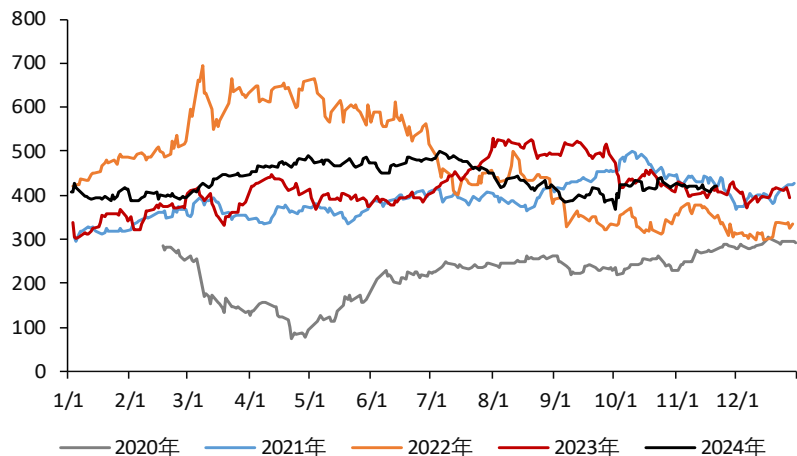
船用油(180CST):新加坡:贴水价(美元/吨)



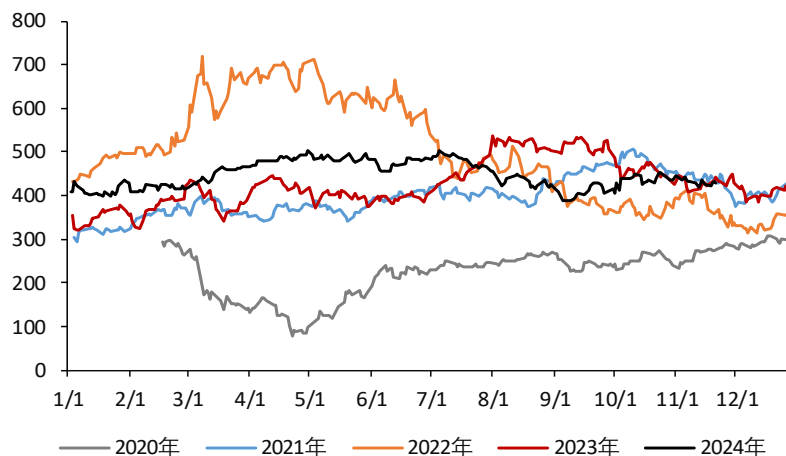
新加坡0.5%低硫贴水高硫380MOPS(美元/吨)



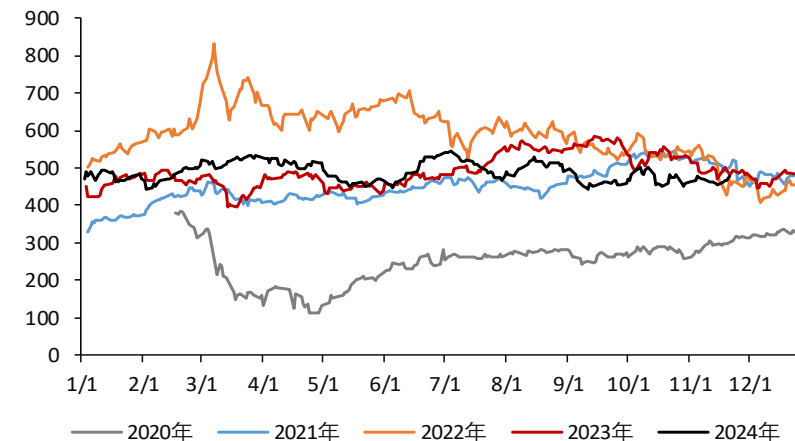
阿拉伯湾高硫380CST FOB(美元/吨)



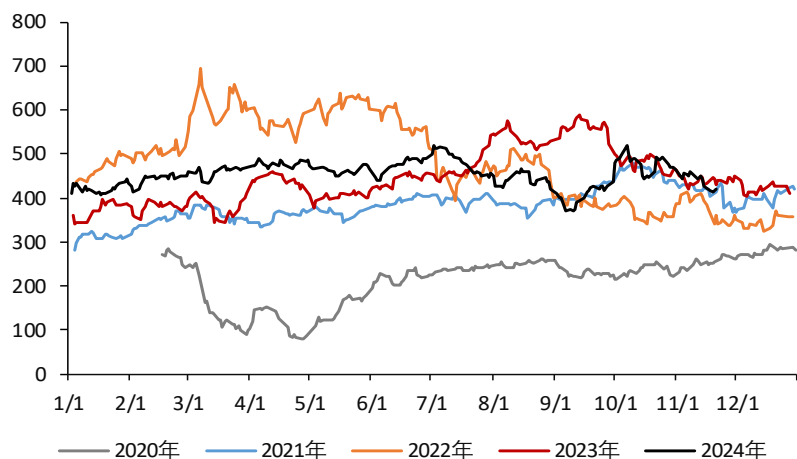
阿拉伯湾高硫180CST FOB(美元/吨)



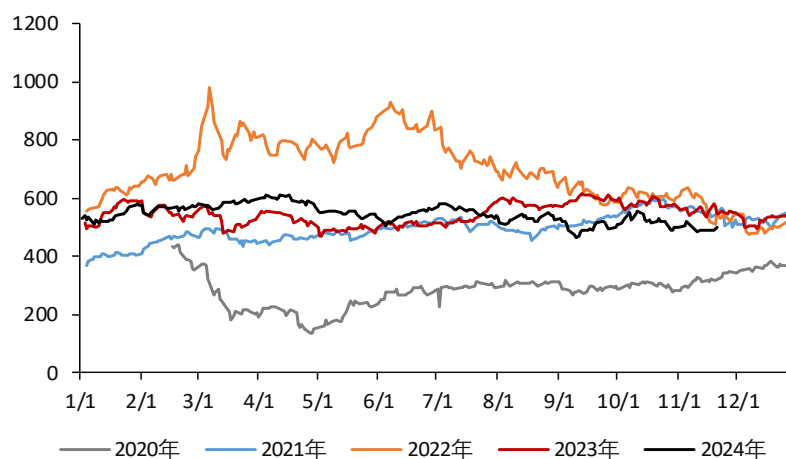
低硫180CST:地中海:FOB (美元/吨)



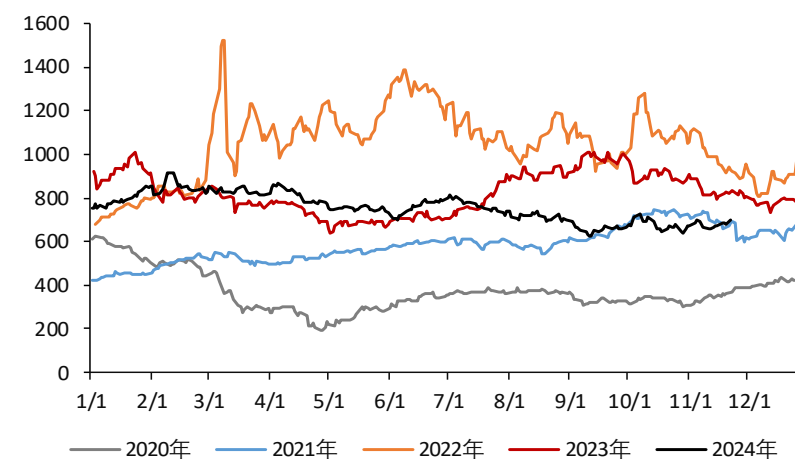
鹿特丹高硫180CST FOB(美元/吨)



鹿特丹0.5%低硫FOB(美元/吨)

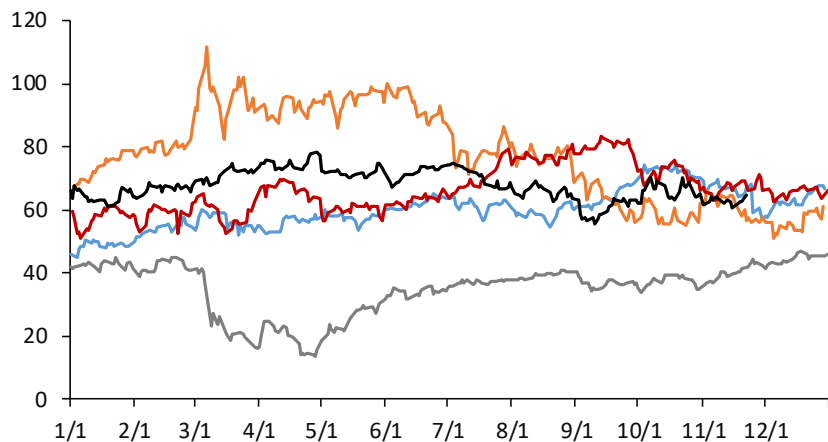


欧洲低硫柴油掉期连1(美元/吨)

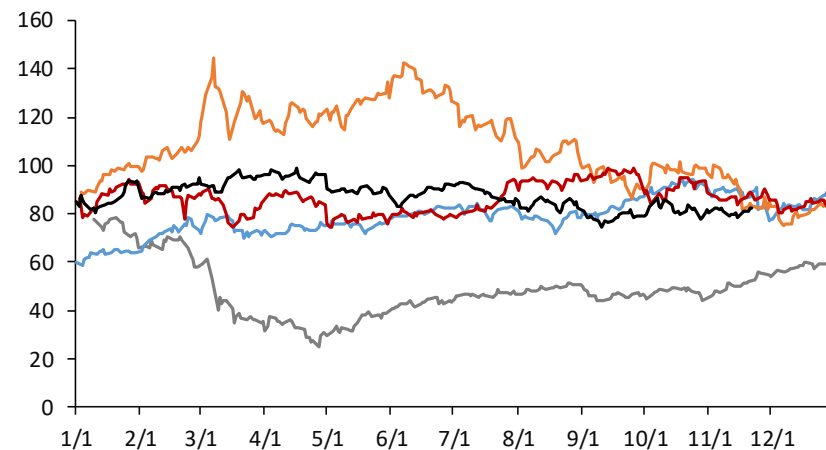


美国燃料油掉期M1及新加坡柴油掉期

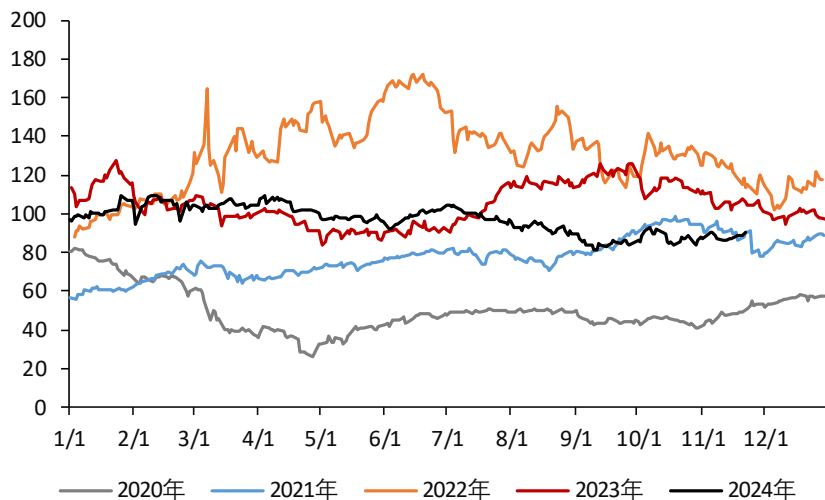
墨西哥湾船燃3.5%CST掉期连1(美元/桶)



墨西哥湾船燃0.5%FOB掉期连1(美元/桶)

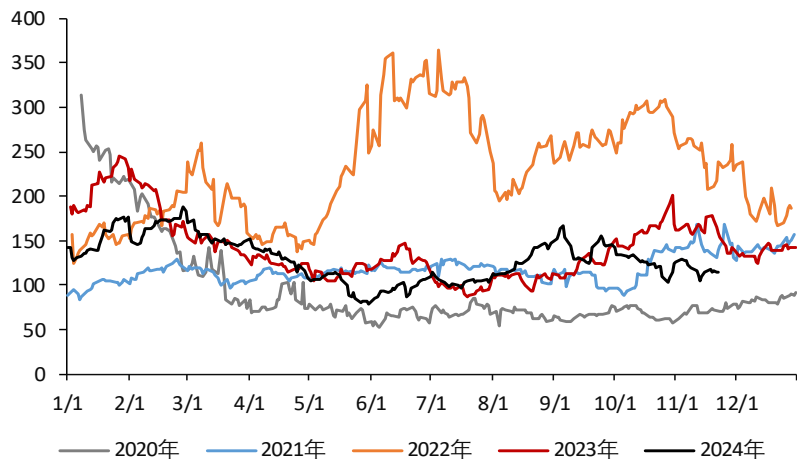


新加坡10ppm柴油掉期连1(美元/桶)

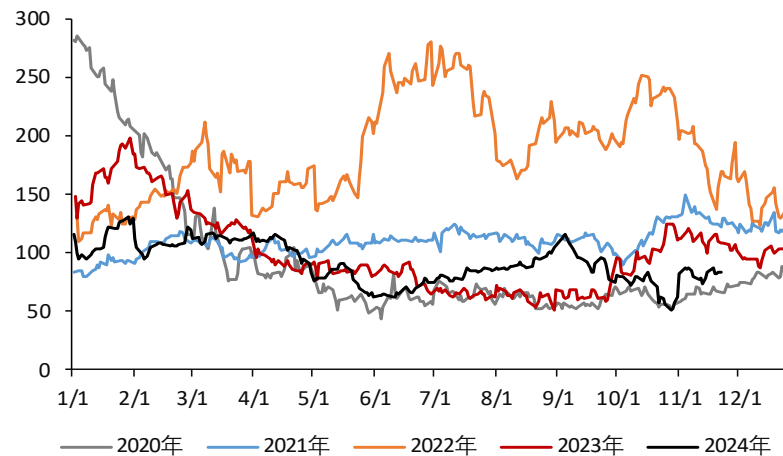


— 2020年 — 2021年 — 2022年 — 2023年 — 2024年

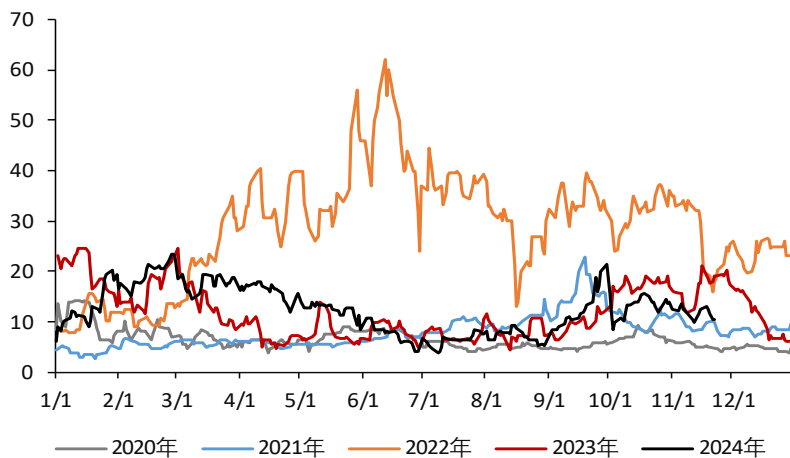
新加坡(船燃0.5%FOB-高硫380CST)(美元/吨)



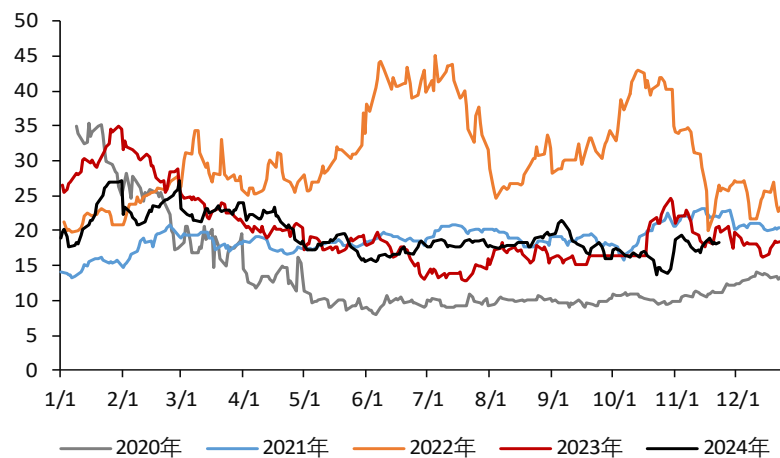
鹿特丹(0.5%-3.5%)(美元/吨)



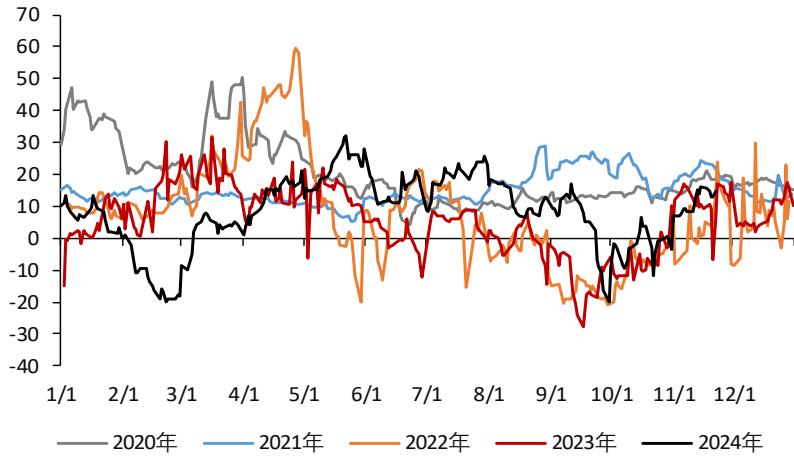
新加坡(180CST-380CST)(美元/吨)



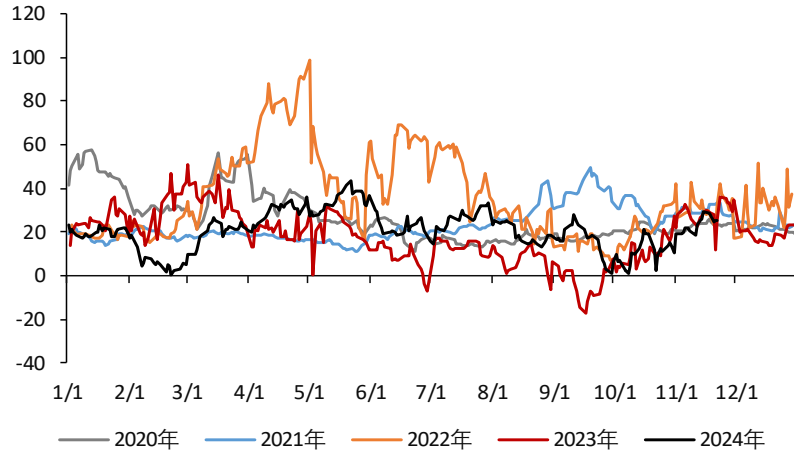
墨西哥湾(0.5%FOB-高硫)(美元/桶)



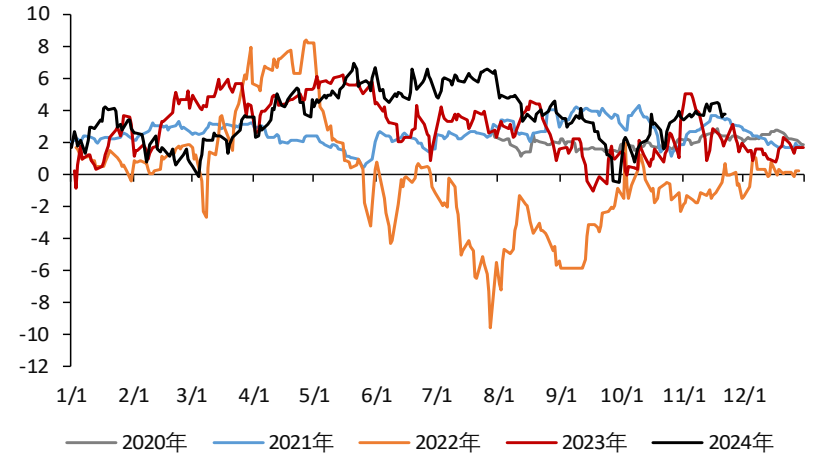
高硫(新加坡380-鹿特丹3.5%)(美元/吨)



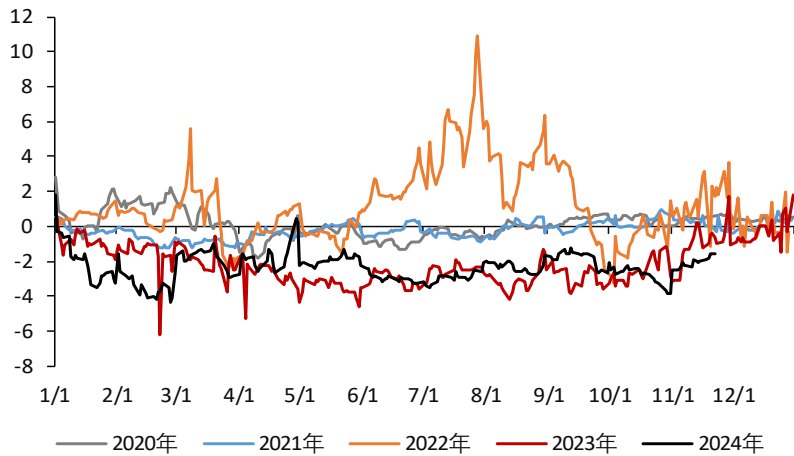
高硫(新加坡180-鹿特丹3.5%)(美元/吨)



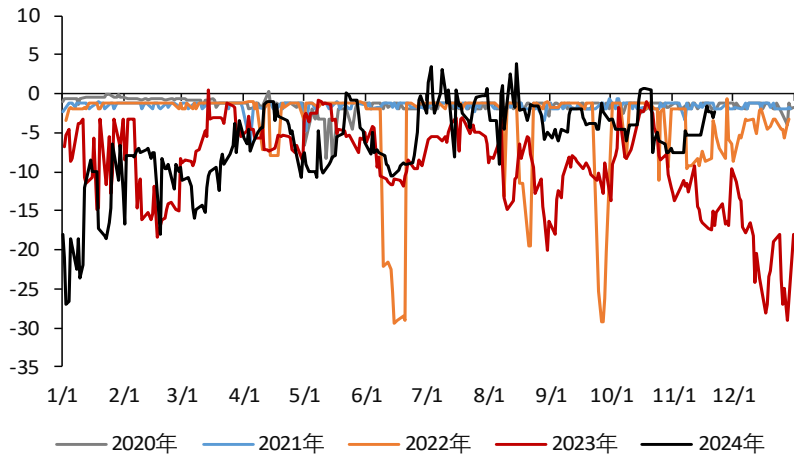
高硫(新加坡380-墨西哥湾)(美元/桶)



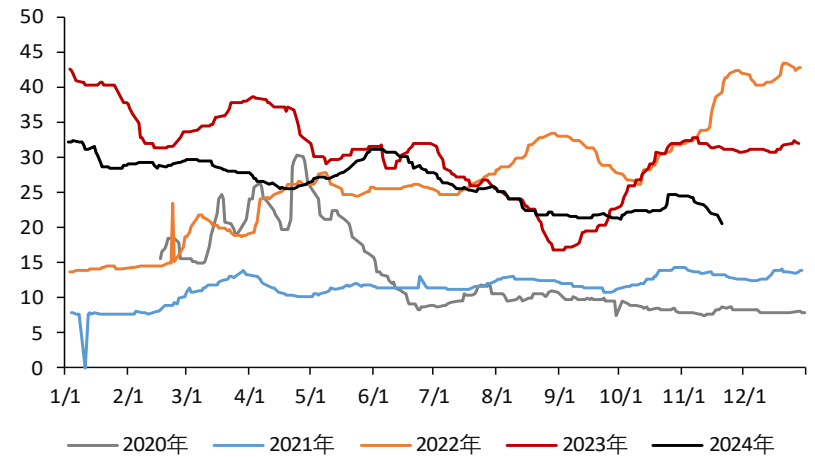
高硫(墨西哥-鹿特丹)(美元/桶)



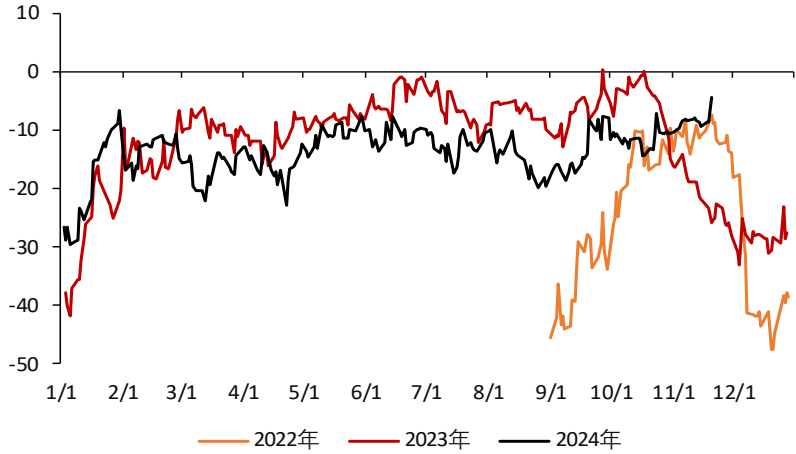
高硫(地中海-鹿特丹)(美元/吨)



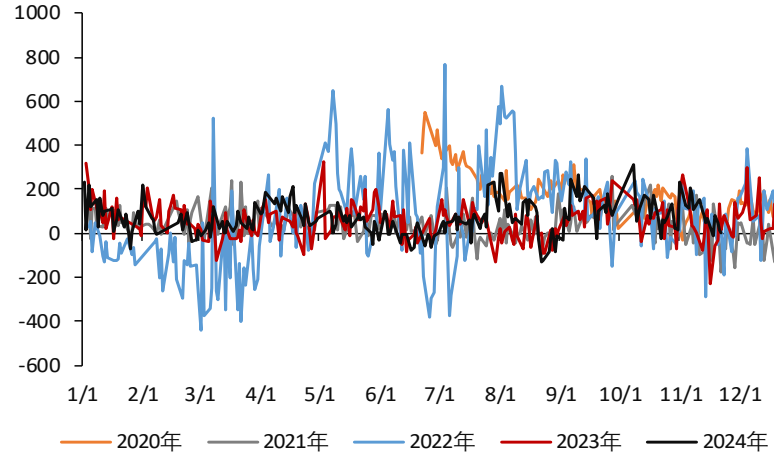
高硫380(新加坡-阿拉伯湾)(美元/吨)



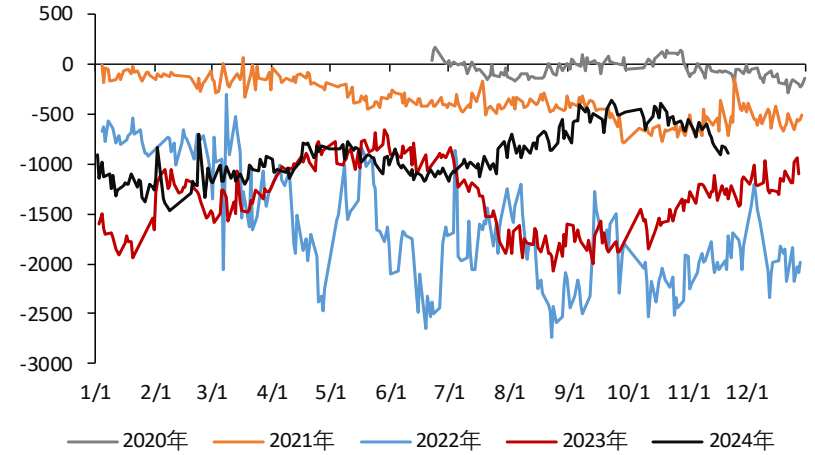
低硫0.5%(新加坡-阿联酋)(美元/吨)



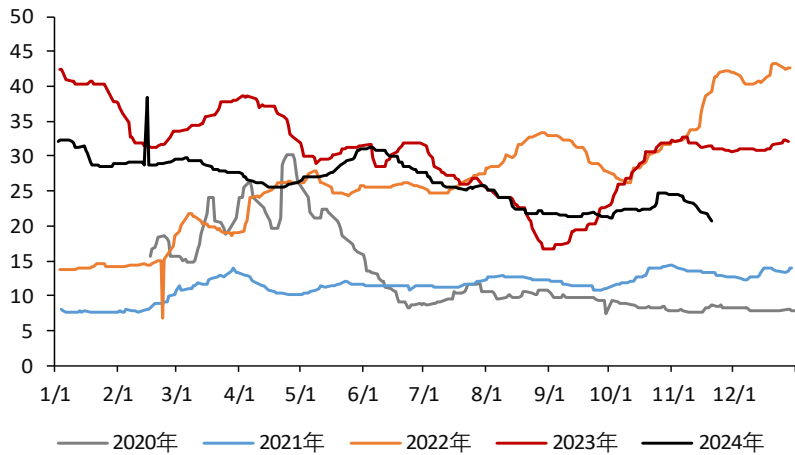
LU-新加坡0.5%价差(元/吨)



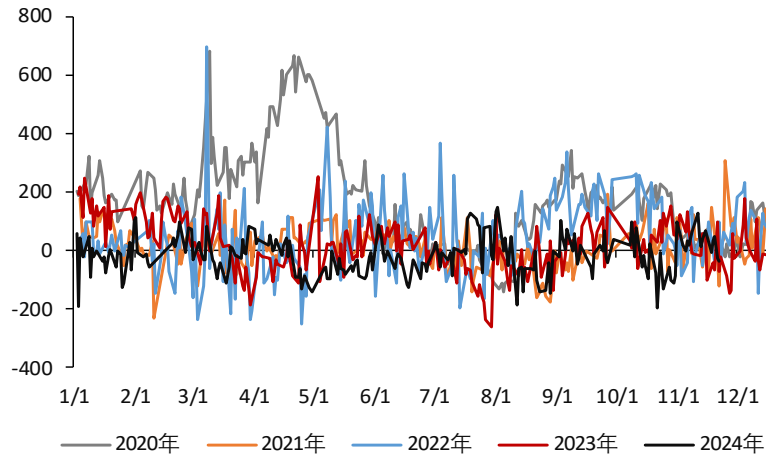
LU-新加坡柴油10ppm价差(元/吨)



高硫180(新加坡-阿拉伯湾)(美元/吨)

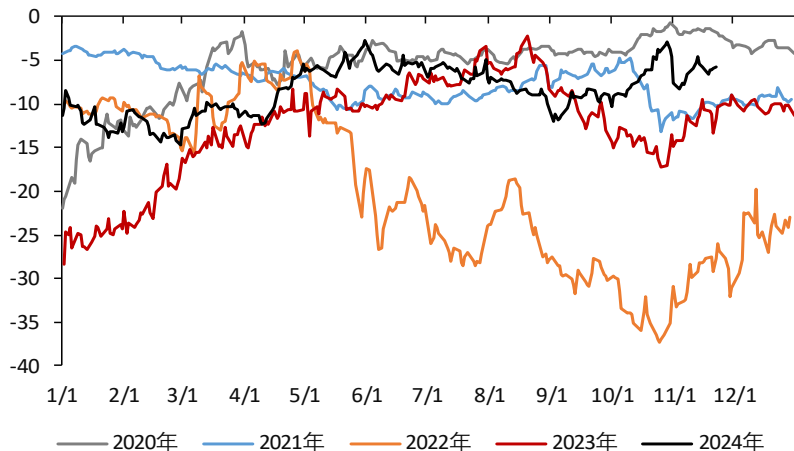


FU-新加坡380(元/吨)

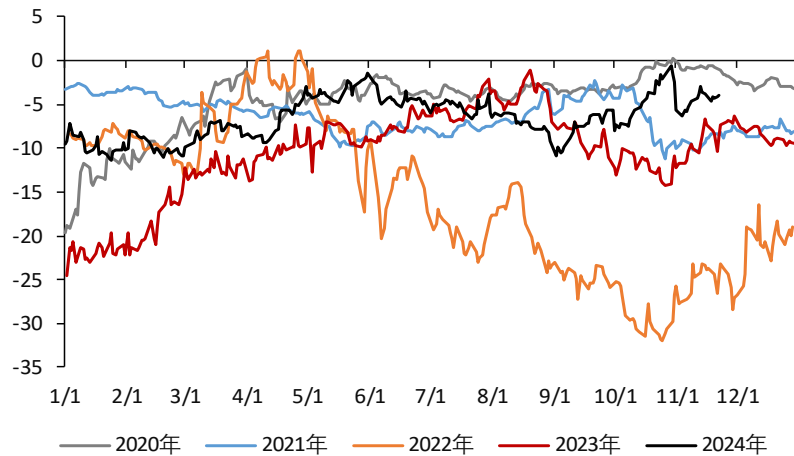


高低硫裂解

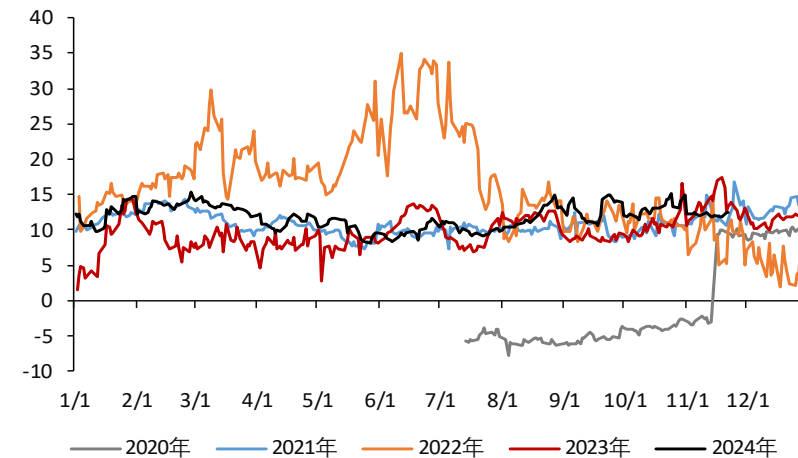
新加坡380-Brent裂解(美元/桶)



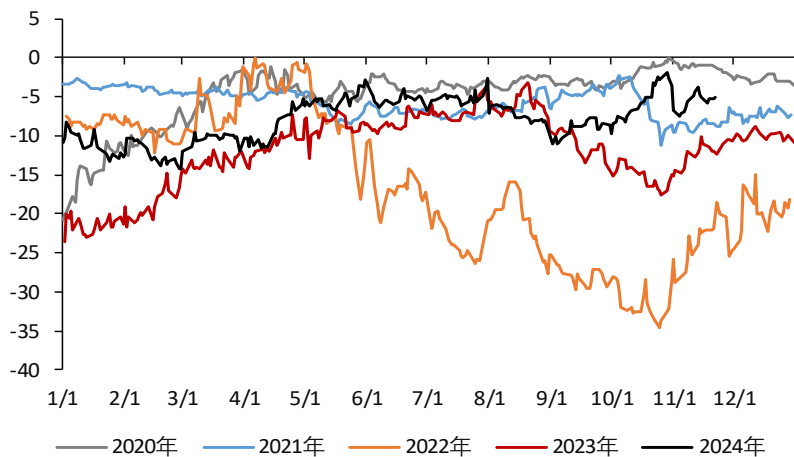
新加坡180CST-Brent裂解(美元/桶)



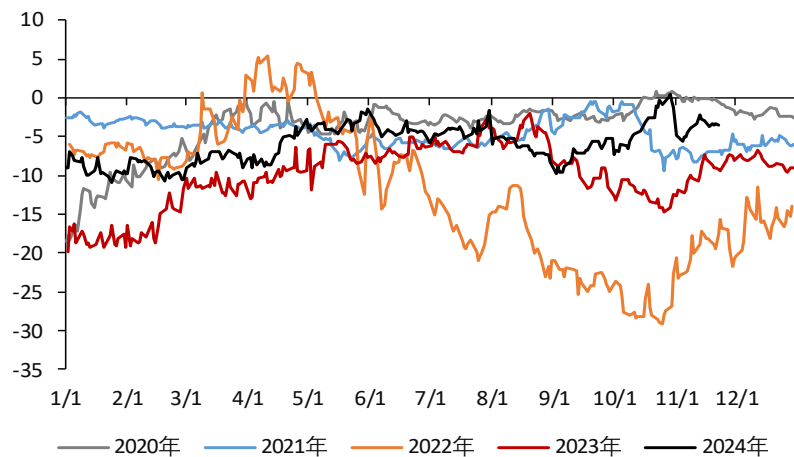
新加坡0.5%-Brent裂解(美元/桶)



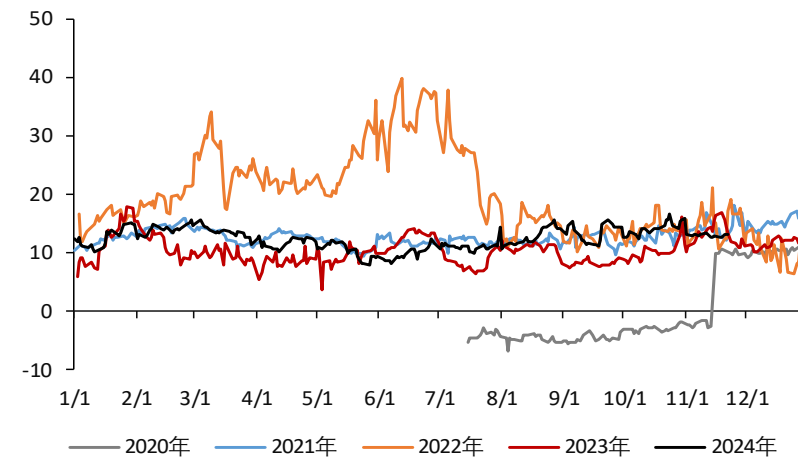
新加坡380CST-Dubai裂解(美元/桶)



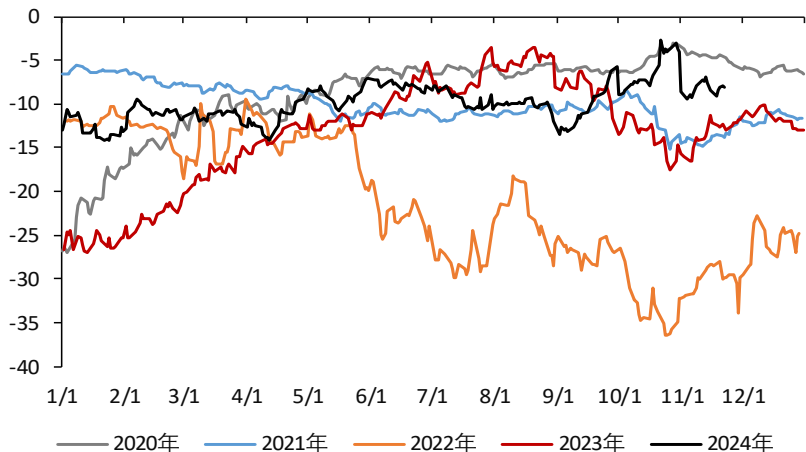
新加坡高硫180CST-Dubai裂解(美元/桶)



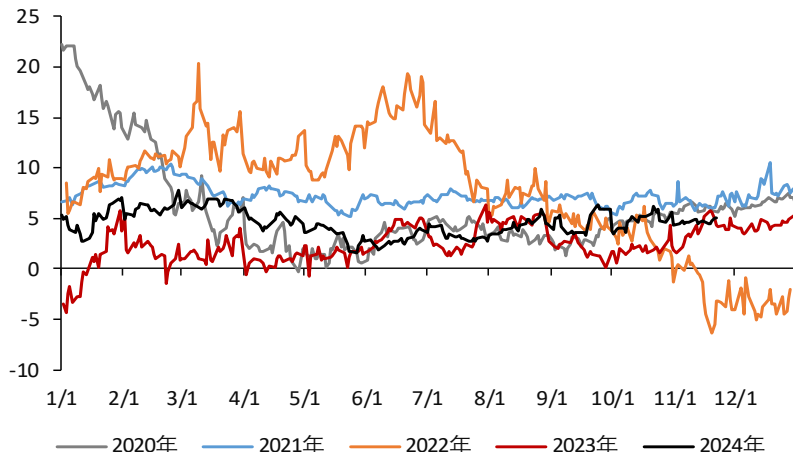
新加坡0.5%低硫-Dubai裂解(美元/桶)



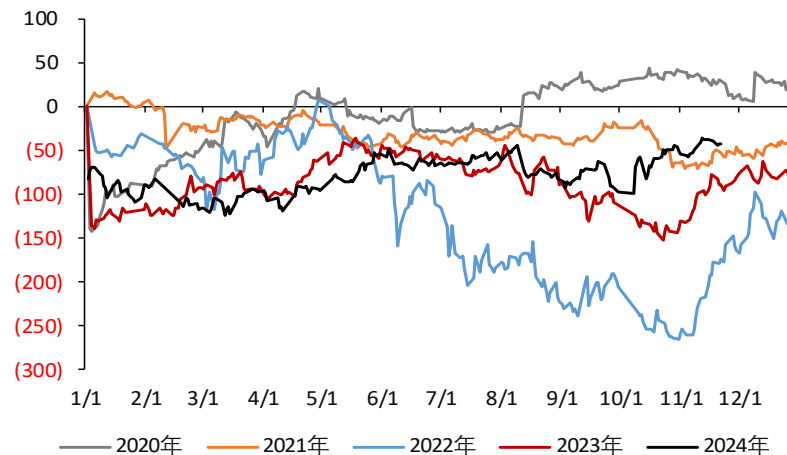
鹿特丹3.5%-Brent裂解(美元/桶)



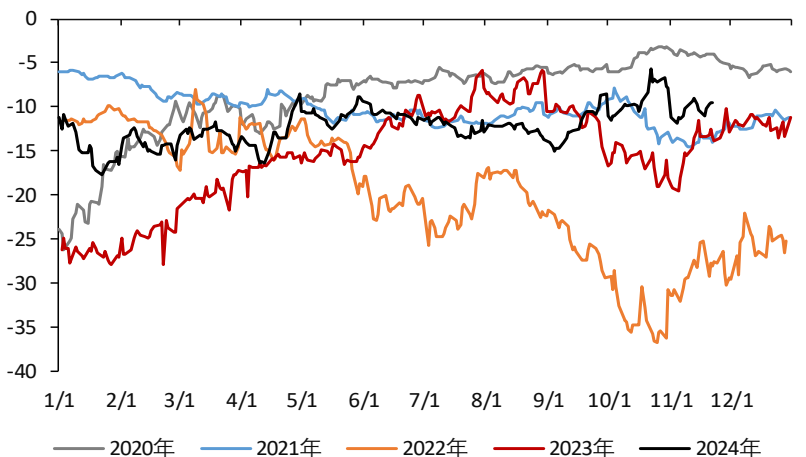
鹿特丹0.5%-Brent裂解(美元/桶)



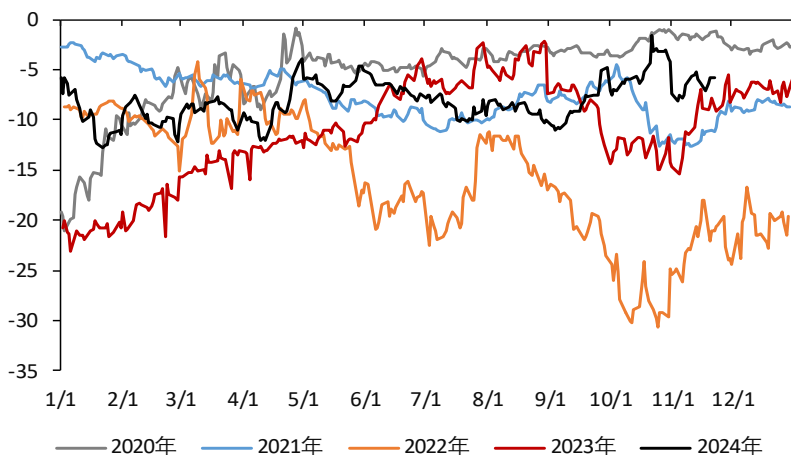
FU主力-SC主力裂解(元/桶)



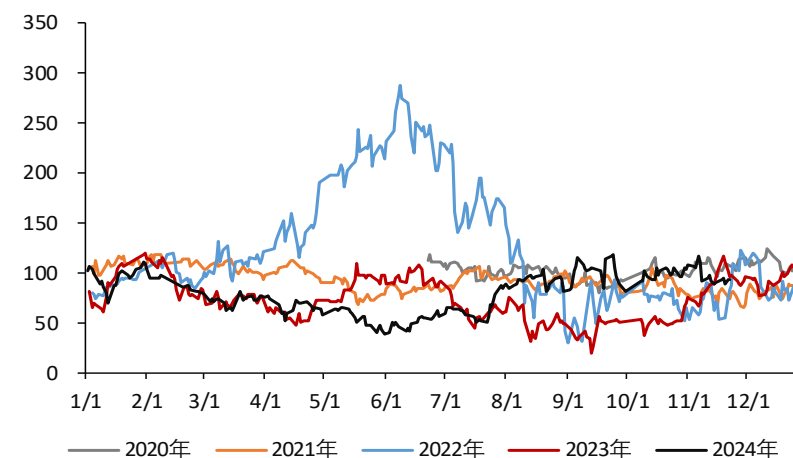
墨西哥湾6号燃料油3%-Brent裂解(美元/桶)



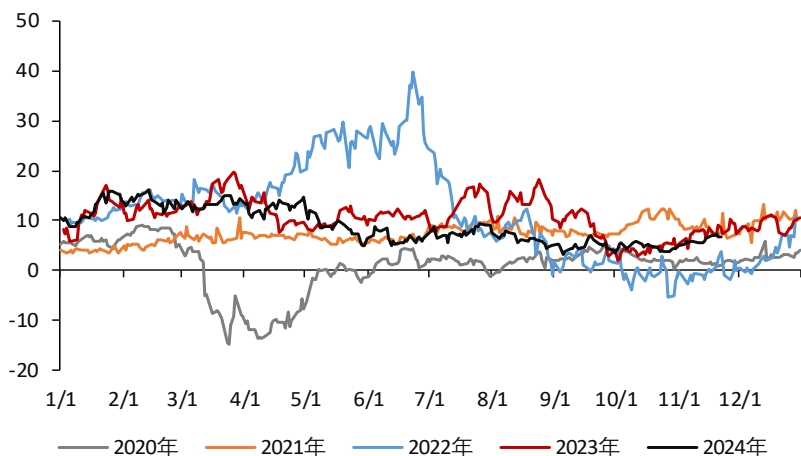
墨西哥湾高硫-WTI裂解(美元/桶)



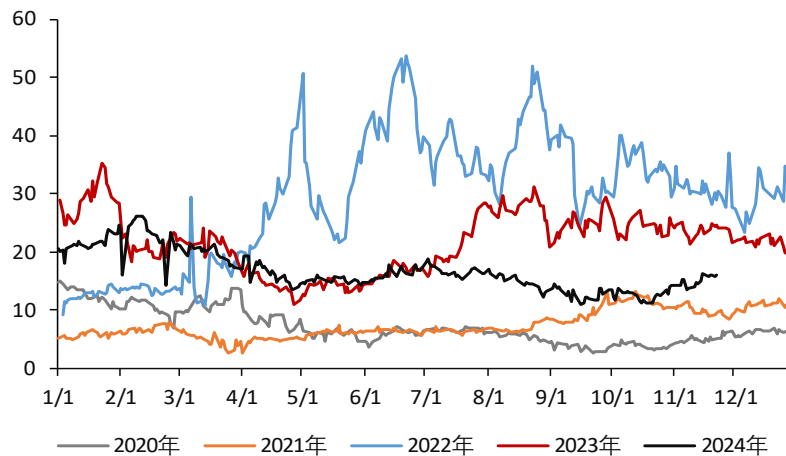
LU主力-SC主力裂解(元/桶)



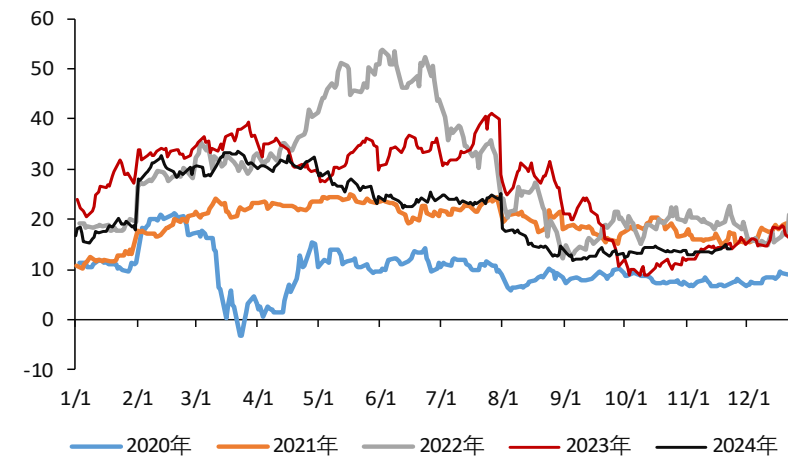
新加坡92号汽油-布伦特裂解(美元/桶)



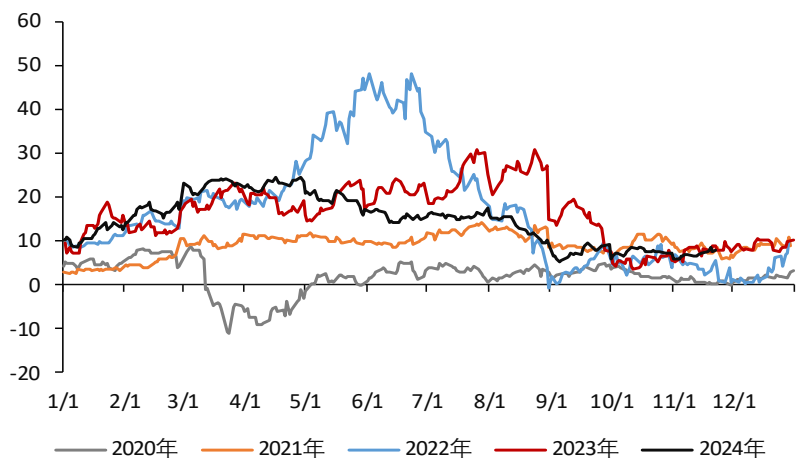
新加坡轻柴油10ppm-Brent裂解(美元/桶)



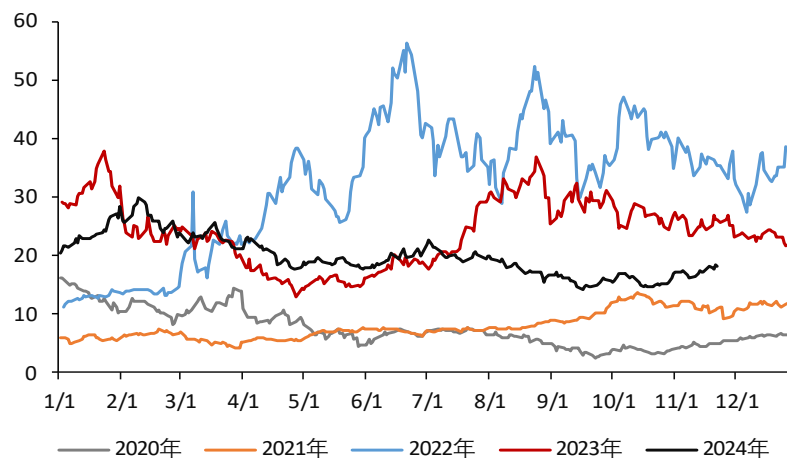
美国汽油-WTI裂解(美元/桶)



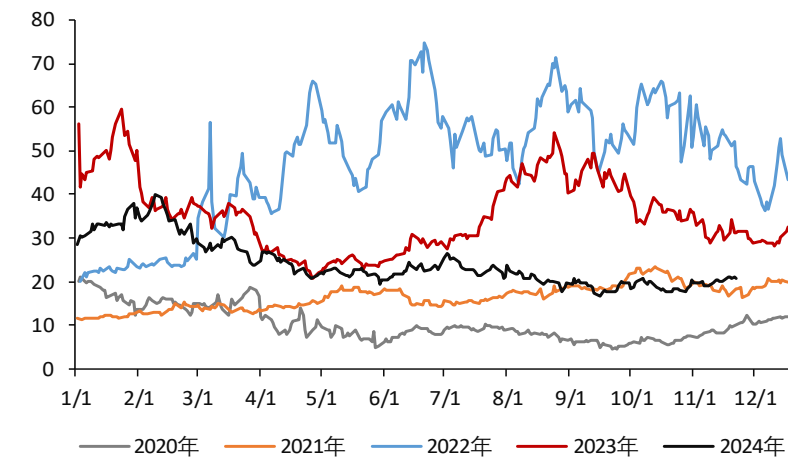
西北欧汽油-Brent裂解(美元/桶)



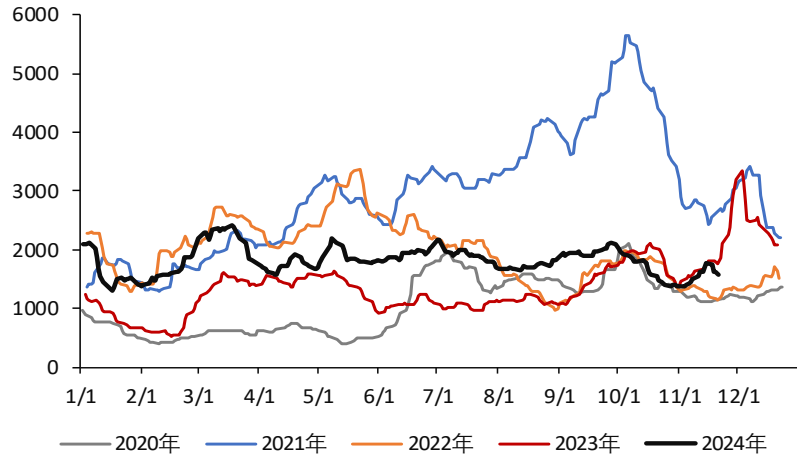
欧洲轻柴油-Brent裂解(美元/桶)



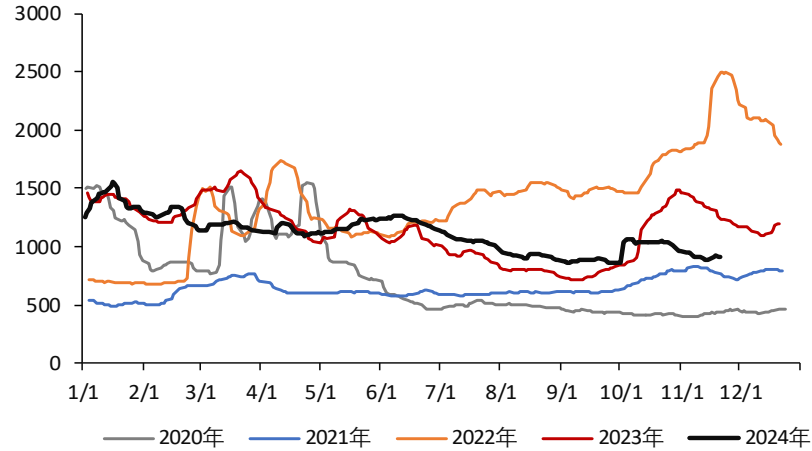
墨西哥湾超低硫柴油-WTI裂解(美元/桶)



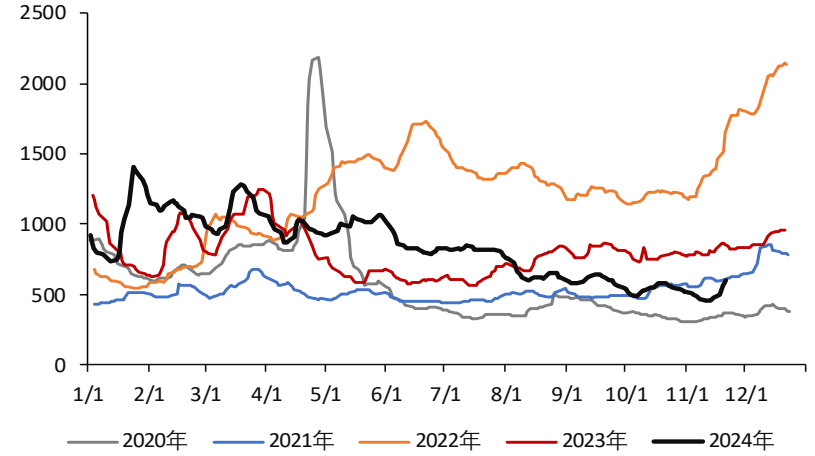
干散货运费指数BDI



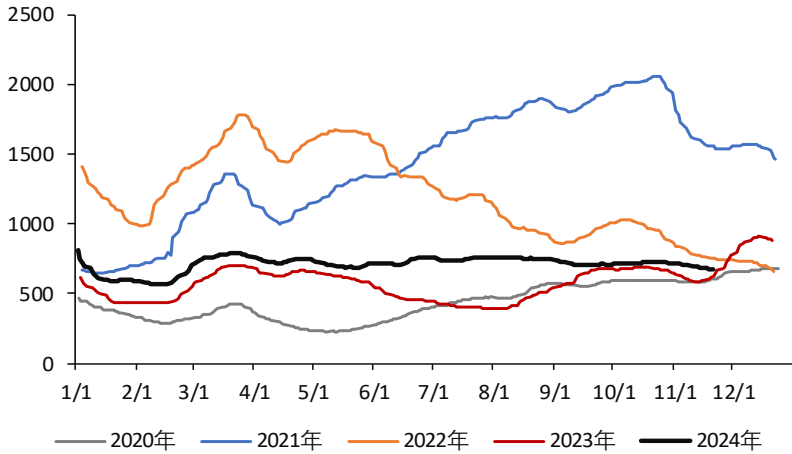
原油运费指数BDTI



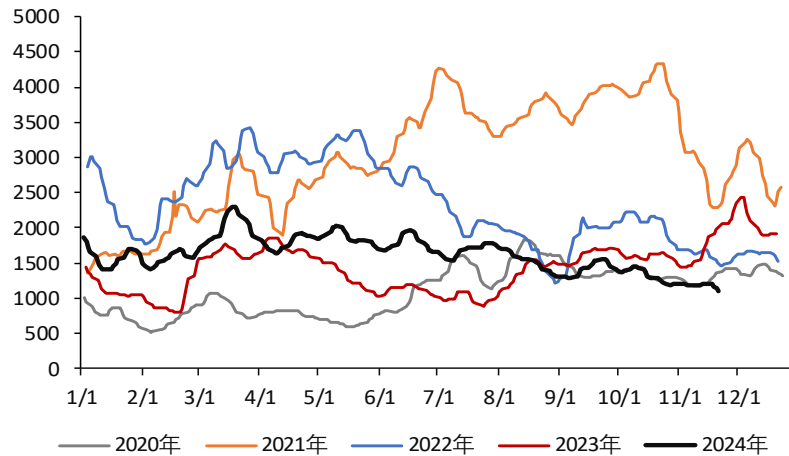
成品油运费指数BCTI



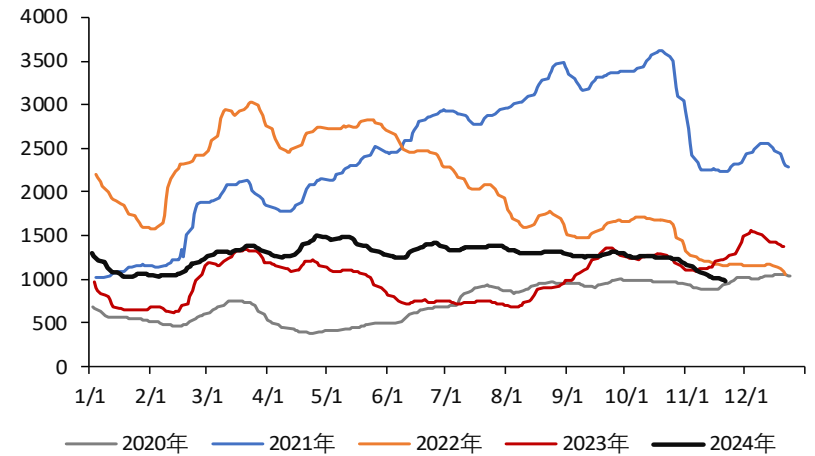
轻便型指数BHSI



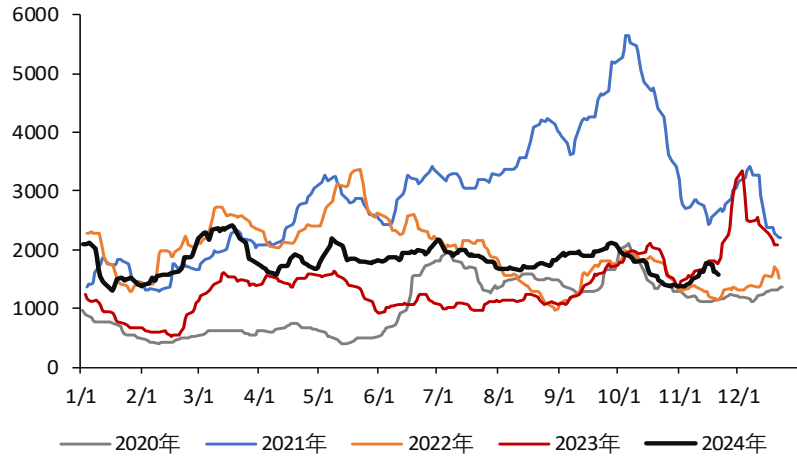
巴拿马极限型指数BPI



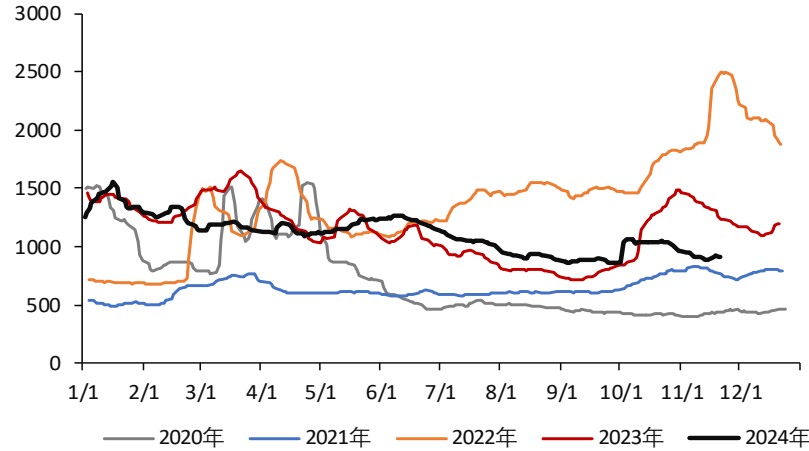
轻便极限型BSI



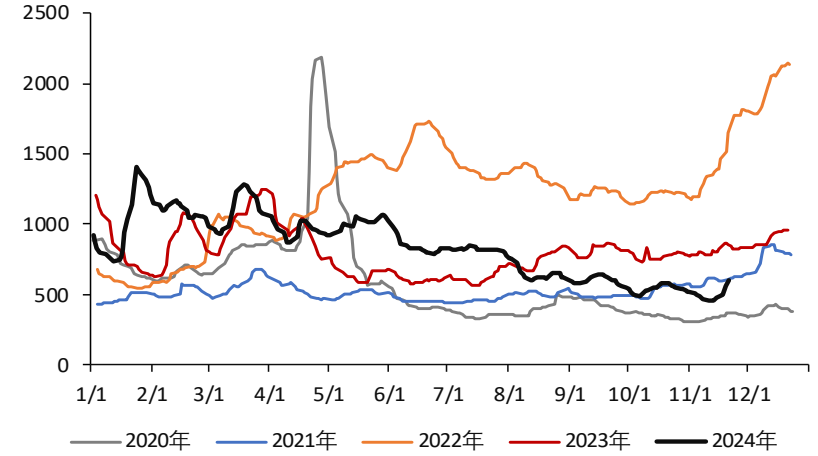
干散货运费指数BDI



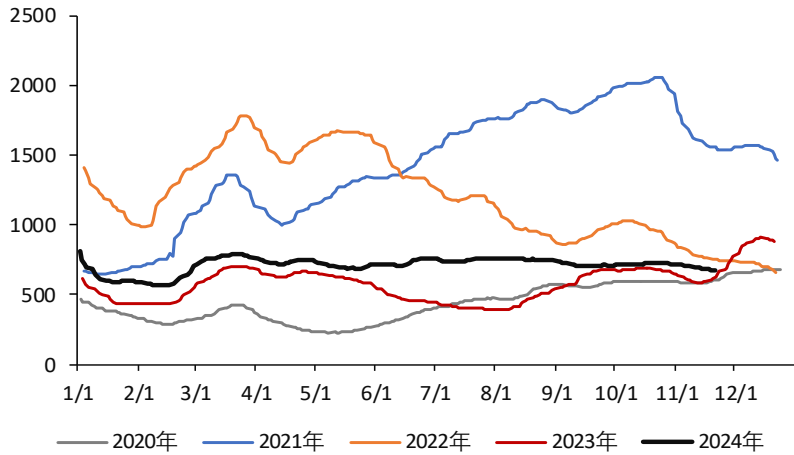
原油运费指数BDTI



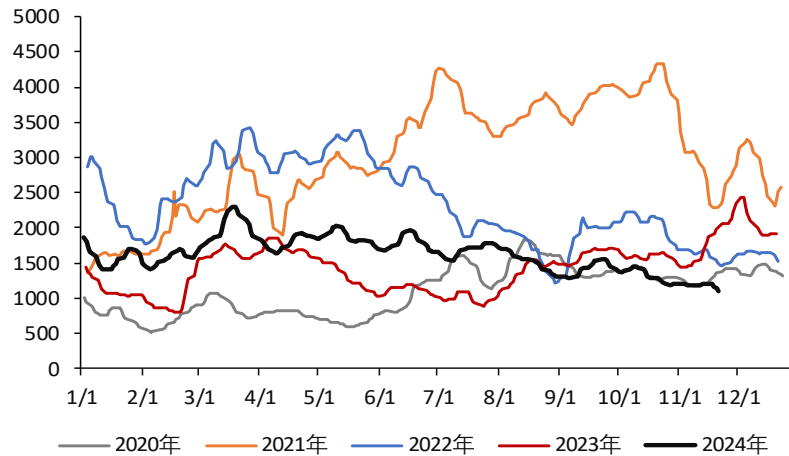
成品油运费指数BCTI



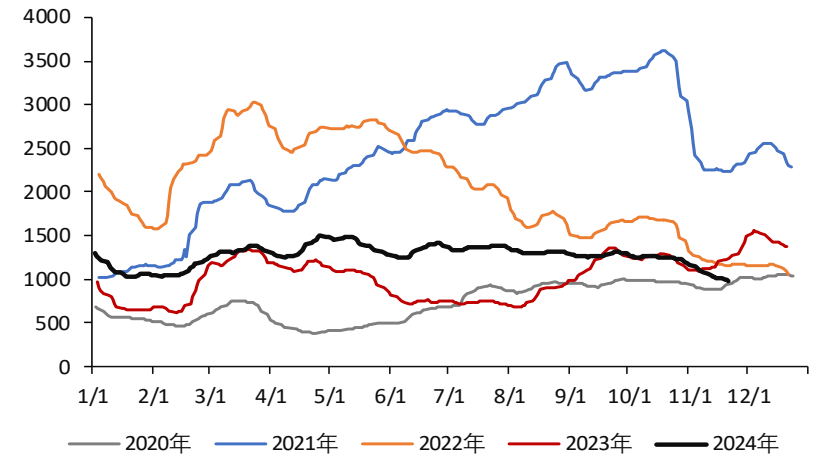
轻便型指数BHSI



巴拿马极限型指数BPI

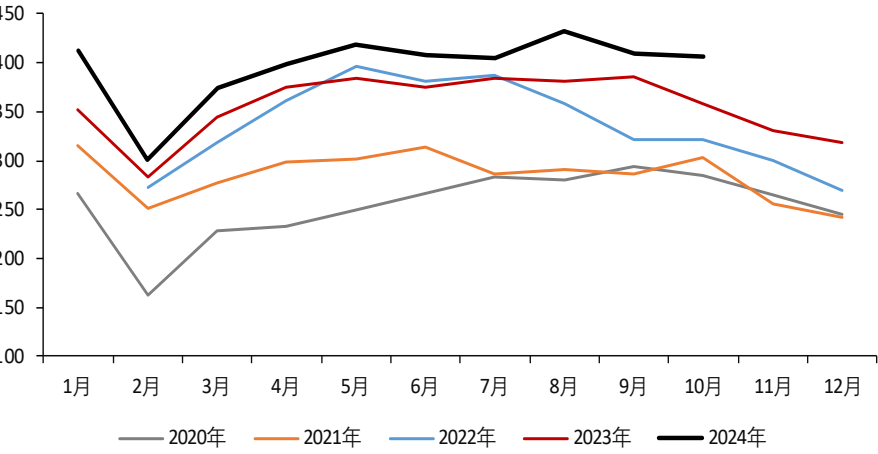


轻便极限型BSI

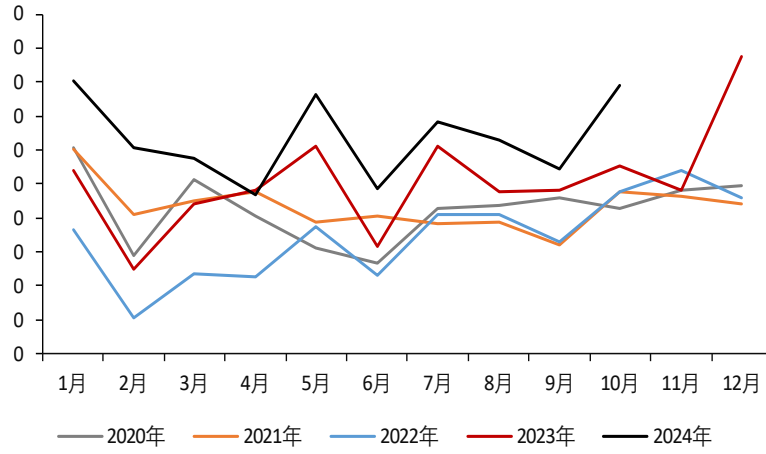


燃油销量及气温

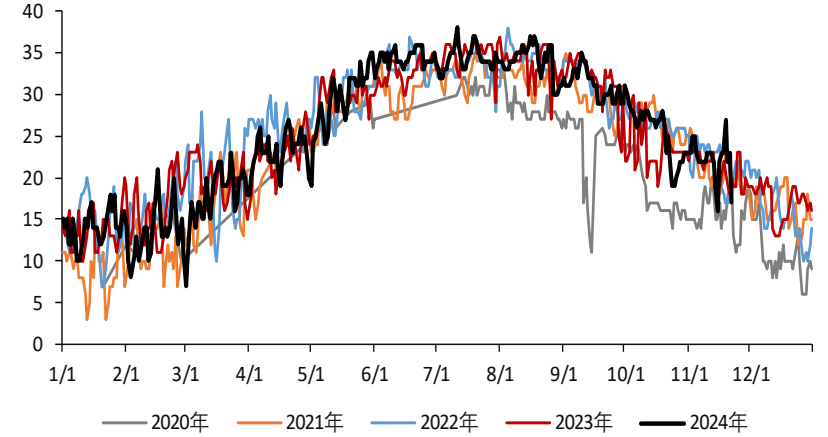
宁波港集装箱吞吐量(万TEU)



新加坡燃油总销量(千吨)



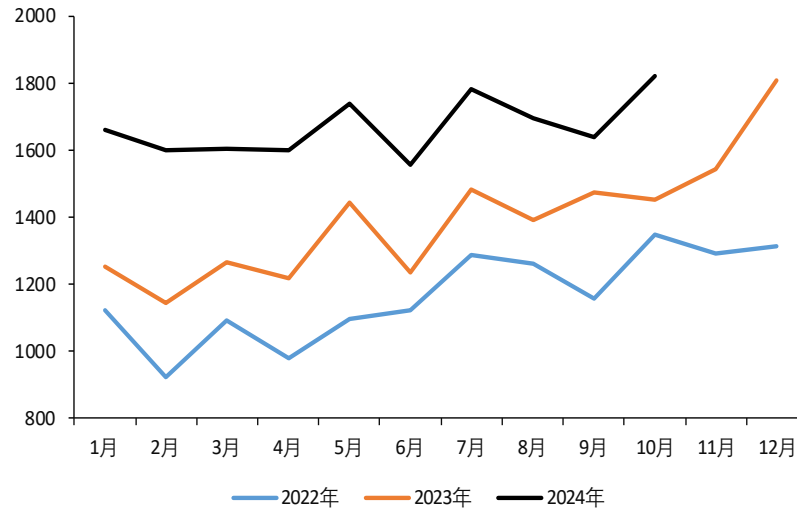
沙特利雅得最低气温°C



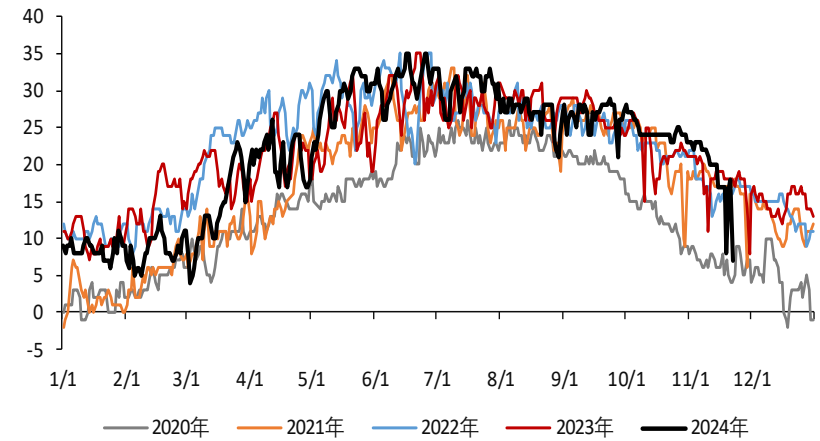
新加坡低硫燃料油销量(千吨)



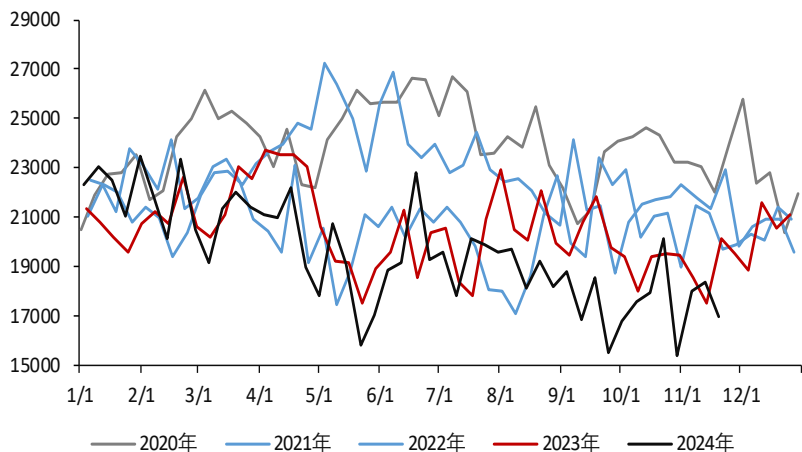
新加坡高硫燃料油销量(千吨)



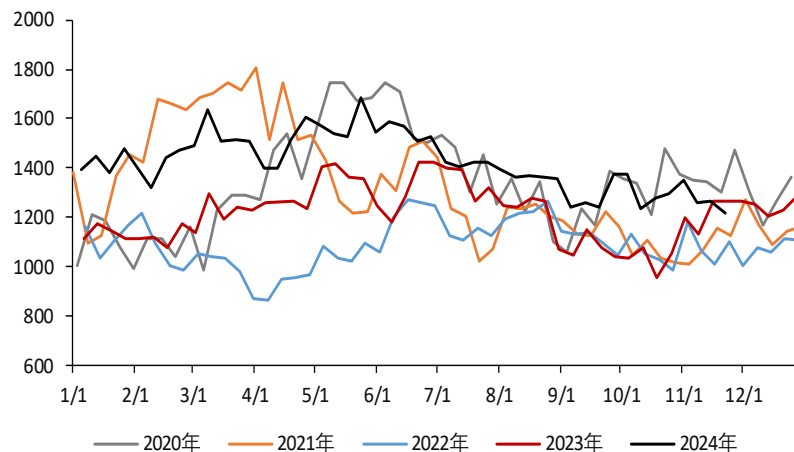
巴基斯坦伊斯兰堡最低气温°C



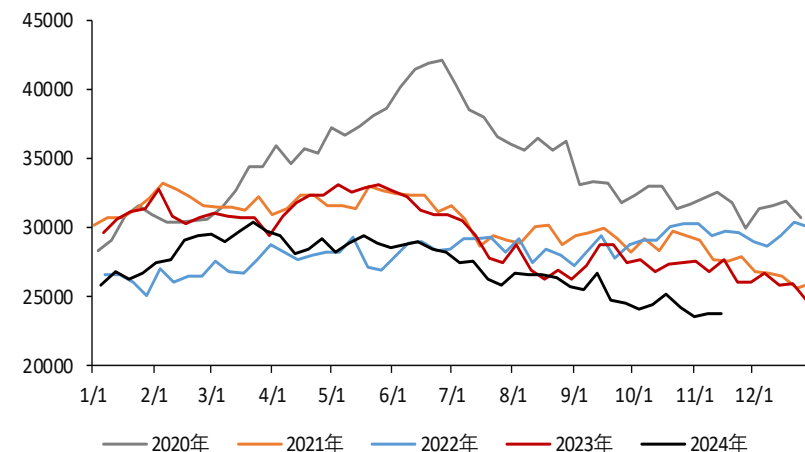
新加坡渣油库存(千桶)



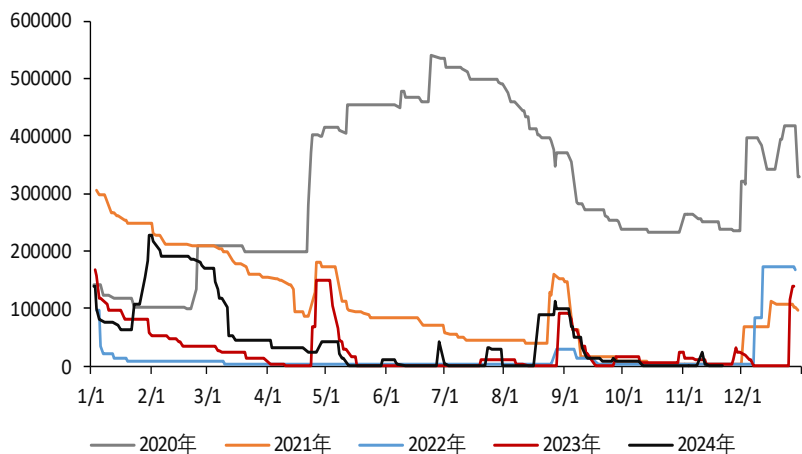
ARA燃料油库存(千吨)



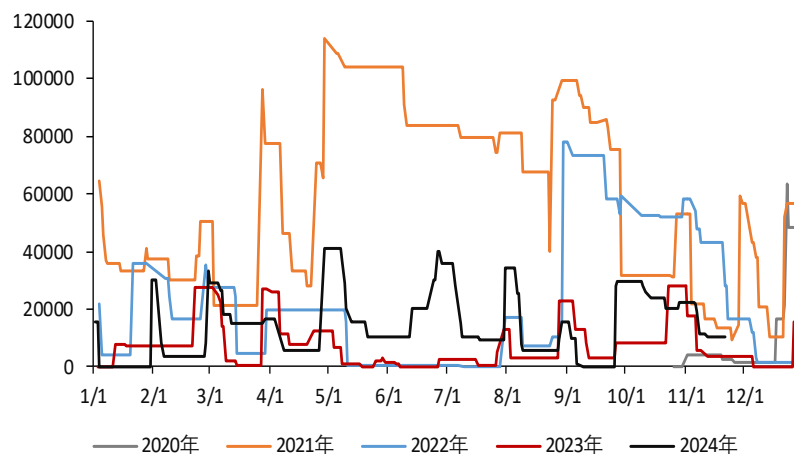
美国残渣燃料油库存(千桶)



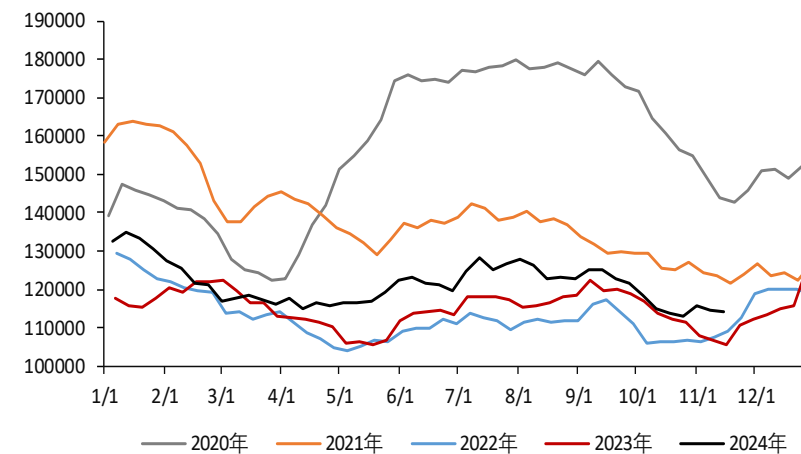
上期所高硫仓单数量(吨)



低硫仓单数量(吨)



美国馏分燃料油库存(千桶)



撰写人：施潇涵

从业资格号：F3047765

投资咨询号：Z0013647

电话：17824821057

审核人：李明玉

免责声明：

本报告由新湖期货股份有限公司（以下简称新湖期货，投资咨询业务许可证号32090000）提供，无意针对或打算违反任何地区、国家、城市或其他法律管辖区域内的法律法规。除非另有说明，所有本报告的版权属于新湖期货。未经新湖期货事先书面授权许可，任何机构和个人不得以任何形式翻版、复制、发布。如引用、刊发，须注明出处为新湖期货股份有限公司，且不得对本报告进行有悖原意的引用、删节和修改。本报告的信息均来源于公开资料和/或调研资料，所载的全部内容及观点公正，但不保证其内容的准确性和完整性。投资者不应单纯依靠本报告而取代个人的独立判断。本报告所载内容反映的是新湖期货在最初发表本报告日期当日的判断，新湖期货可发出其他与本报告所载内容不一致或有不同结论的报告，但新湖期货没有义务和责任去及时更新本报告涉及的内容并通知更新情况。新湖期货不对因投资者使用本报告而导致的损失负任何责任。新湖期货不需要采取任何行动以确保本报告涉及的内容适合于投资者，新湖期货建议投资者独自进行投资判断。本报告并不构成投资、法律、会计、税务建议或担保任何内容适合投资者，本报告不构成给予投资者投资咨询建议。

创新服务

价值共享

一切为了提升客户盈利能力
一切为了优秀员工持续成长

