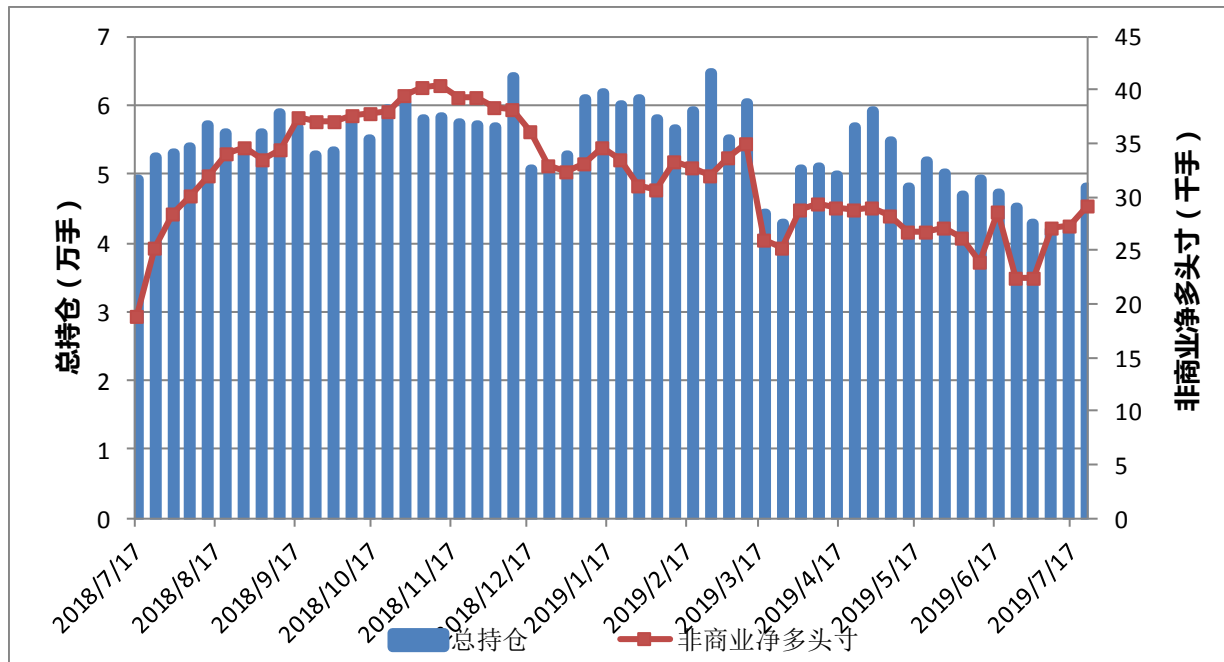


CFTC 主要期货持仓变动 (190723)

一、货币

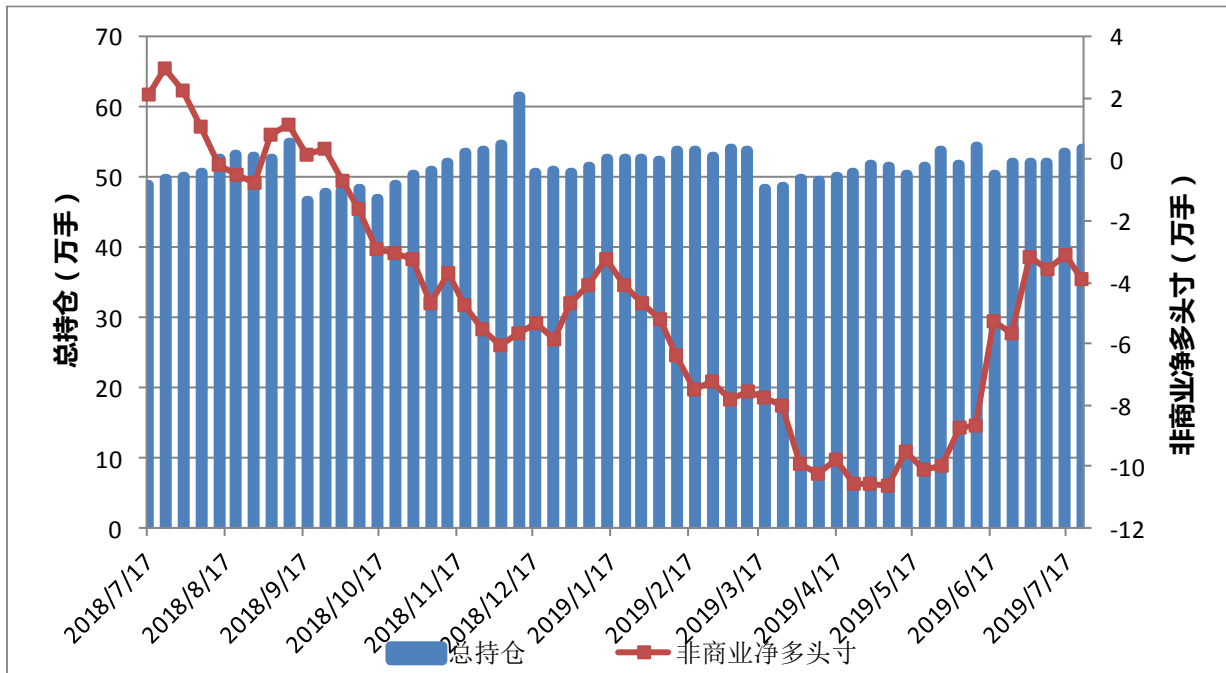
图 1: ICE 美元指数期货 CFTC 持仓



	总持仓	非商业多头	非商业空头	非商业净多头寸
2019/7/23	48047	42218	13090	29128
2019/7/16	42480	36452	9120	27332
2019/7/9	41935	36479	9423	27056
2019/7/2	42805	33497	11080	22417
2019/6/25	45093	34327	11961	22366
2019/6/18	47012	40319	11770	28549
2019/6/11	49167	36885	12896	23989

来源: CFTC

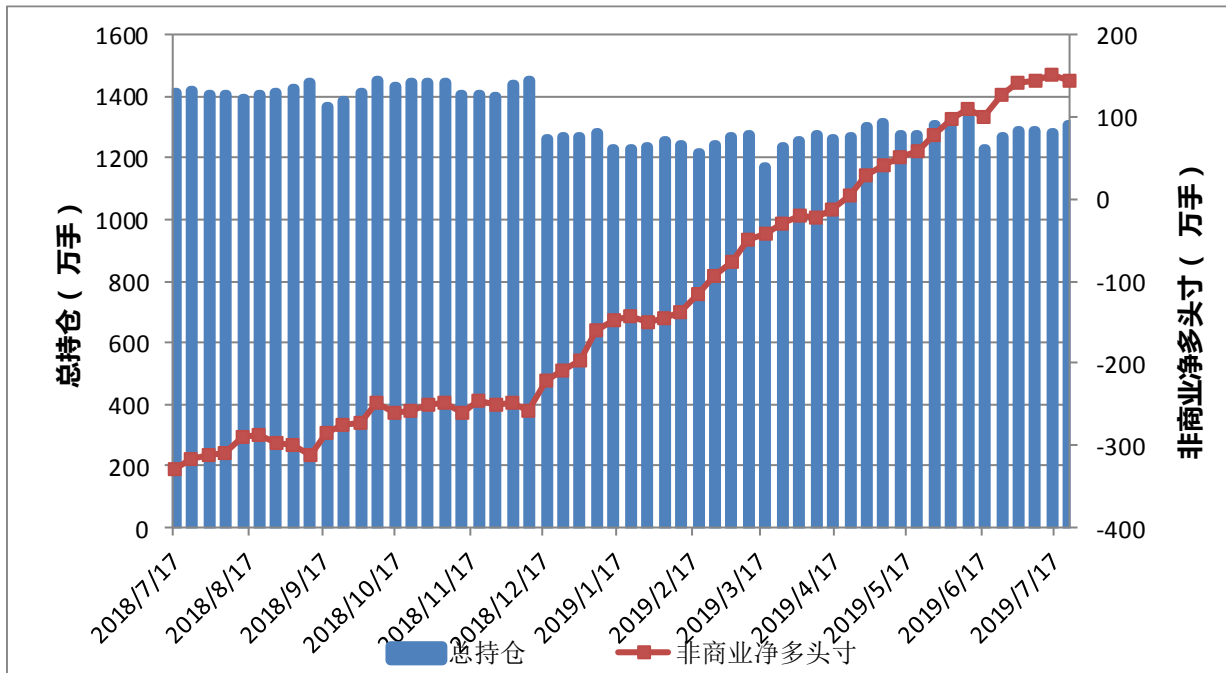
图 2: CME 欧元期货 CFTC 持仓



	总持仓	非商业多头	非商业空头	非商业净多头寸
2019/7/23	541102	173483	212487	-39004
2019/7/16	535848	170487	201838	-31351
2019/7/9	521379	158398	194263	-35865
2019/7/2	520970	157122	188855	-31733
2019/6/25	521907	159285	215580	-56295
2019/6/18	503825	162795	215125	-52330
2019/6/11	542810	149661	236453	-86792

来源: CFTC

图 3: CME3 个月欧洲美元期货 CFTC 持仓

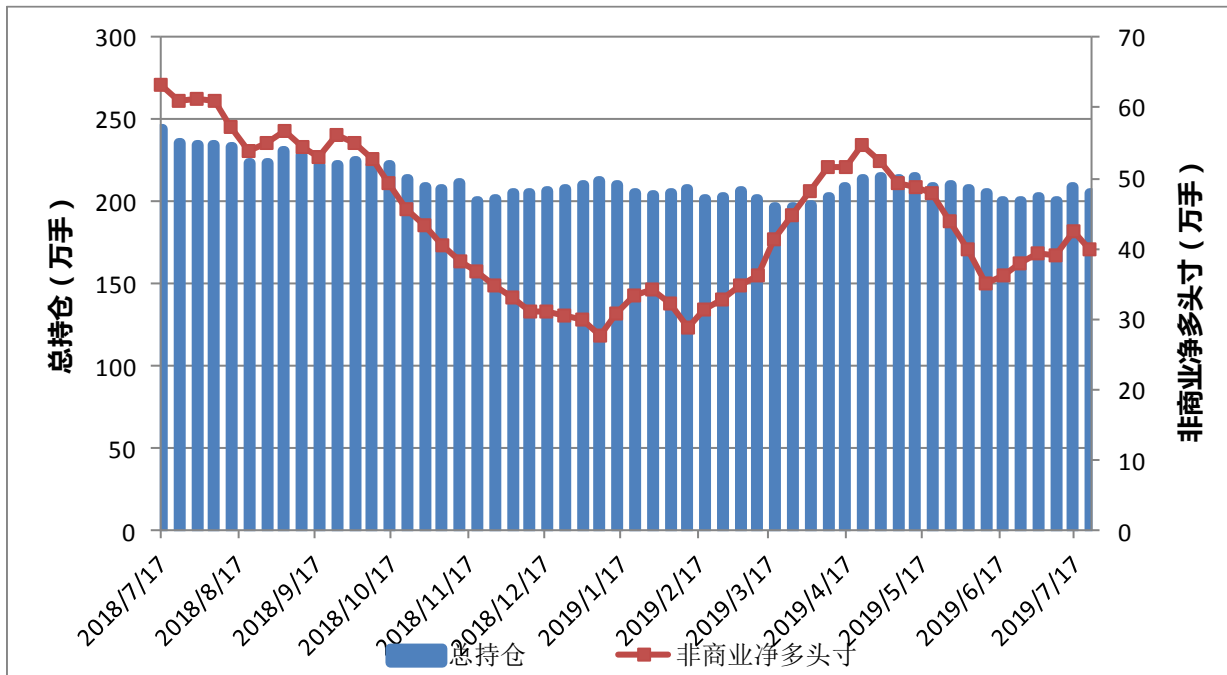


	总持仓	非商业多头	非商业空头	非商业净多头寸
2019/7/23	13104791	2772692	1325969	1446723
2019/7/16	12799430	2757994	1244230	1513764
2019/7/9	12862221	2707972	1275041	1432931
2019/7/2	12898895	2619269	1192868	1426401
2019/6/25	12663249	2457672	1185002	1272670
2019/6/18	12273139	2027997	1018216	1009781
2019/6/11	13362441	2232194	1127358	1104836

来源: CFTC

二、原油和金属

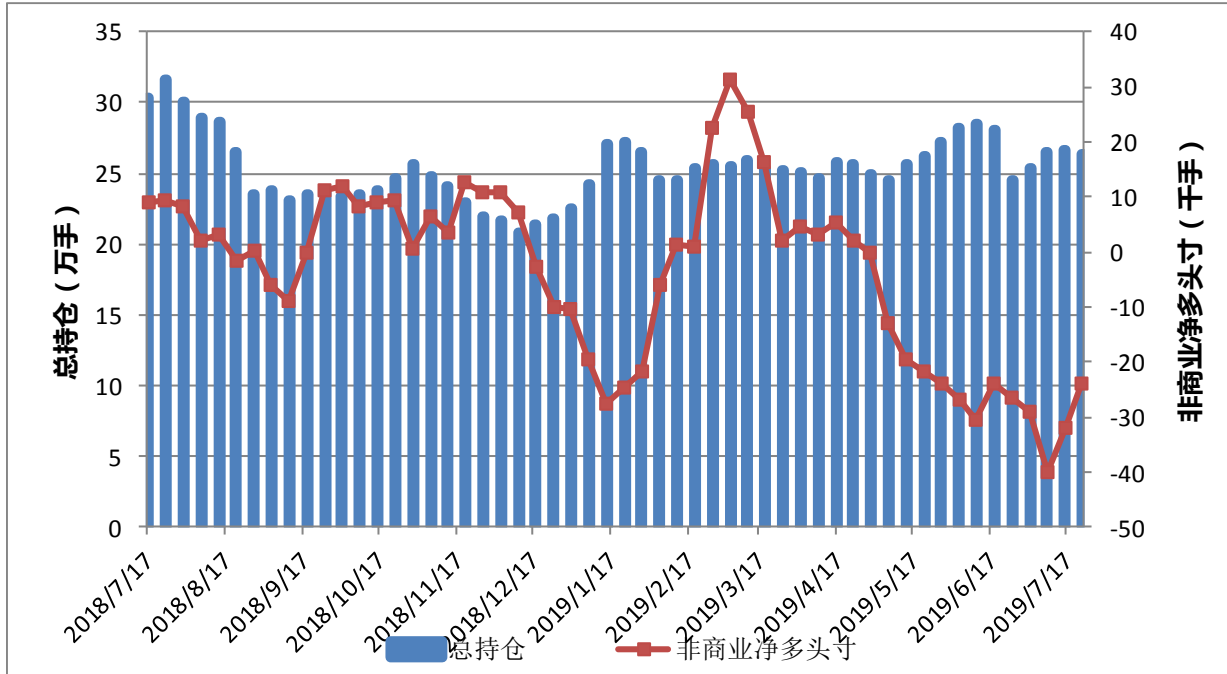
图 4: NYMEX 原油期货 CFTC 持仓



	总持仓	非商业多头	非商业空头	非商业净多头寸	商业多头	商业空头
2019/7/23	2056492	537940	140089	397851	710726	1108214
2019/7/16	2089629	545484	121722	423762	718705	1150251
2019/7/9	1999766	505696	115547	390149	709961	1102928
2019/7/2	2031169	513180	120370	392810	731964	1130195
2019/6/25	2004961	496941	118138	378803	741191	1116099
2019/6/18	2003618	502749	139662	363087	731622	1094291
2019/6/11	2057046	515457	163802	351655	748569	1107188

来源: CFTC

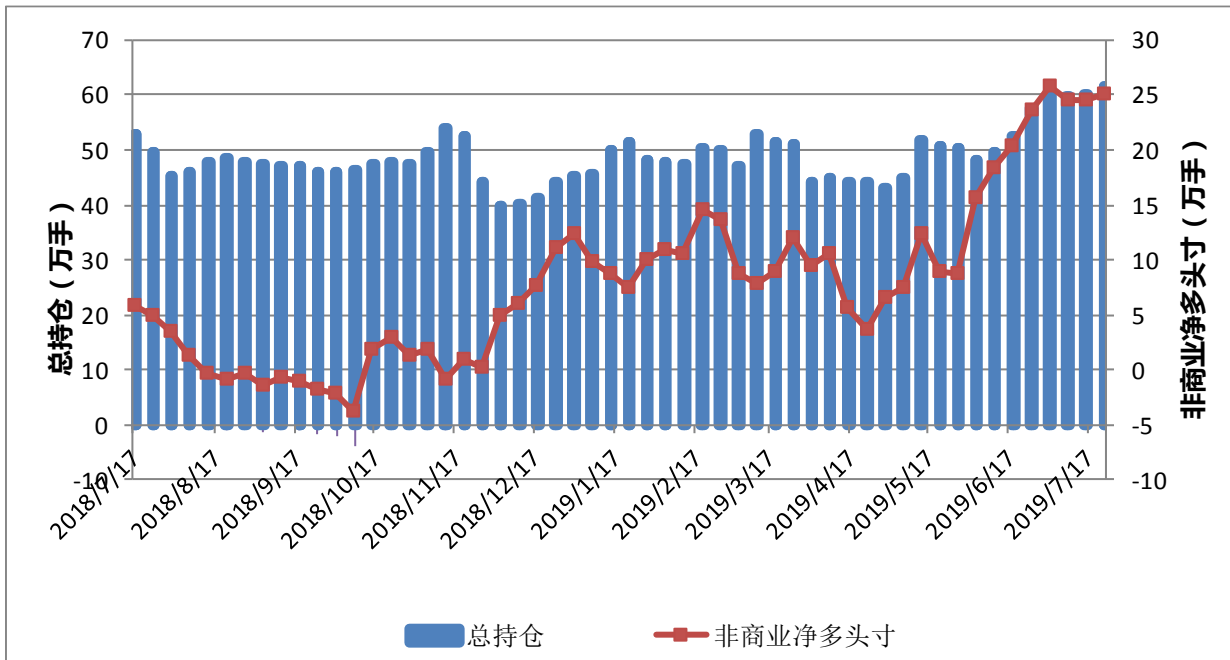
图 5: CMX 铜期货 CFTC 持仓



	总持仓	非商业多头	非商业空头	非商业净多头寸	商业多头	商业空头
2019/7/23	264229	76464	100513	-24049	99428	79226
2019/7/16	266882	73722	105665	-31943	107168	78591
2019/7/9	265419	76596	116583	-39987	104531	69516
2019/7/2	254342	76478	105694	-29216	97312	72285
2019/6/25	244461	73297	99836	-26539	91311	69149
2019/6/18	280643	82255	106207	-23952	119103	97462
2019/6/11	284848	79399	109920	-30521	124879	97773

来源: CFTC

图 6: CMX 黄金期货 CFTC 持仓

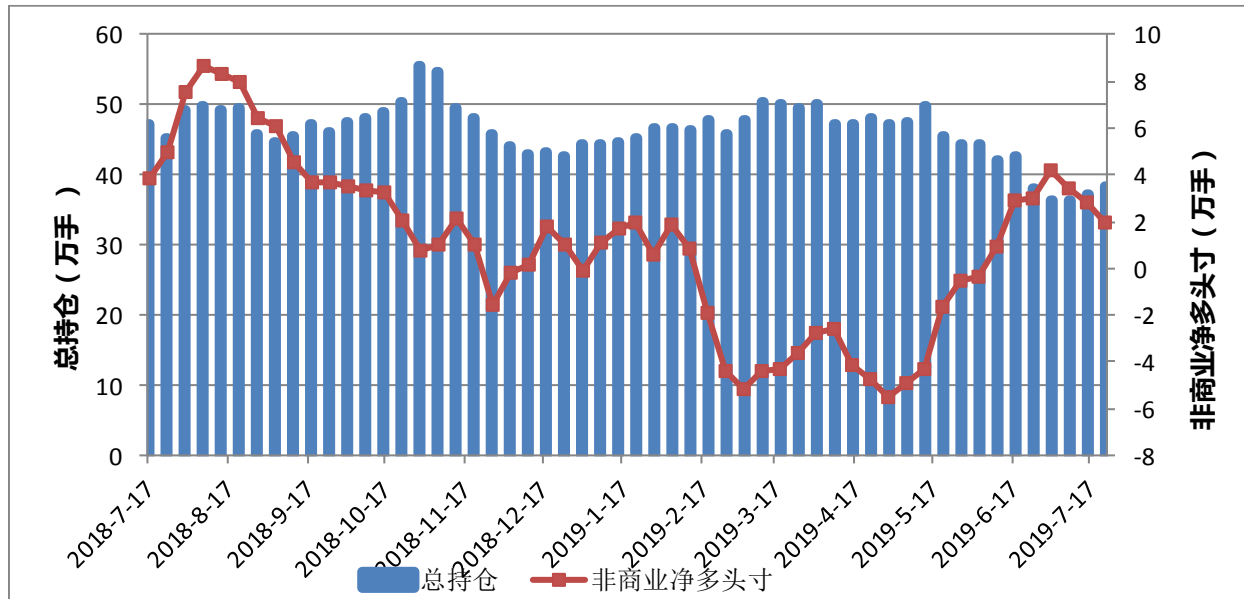


	总持仓	非商业多头	非商业空头	非商业净多头寸	商业多头	商业空头
2019/7/23	616859	311881	60631	251250	175785	463624
2019/7/16	601900	309535	64034	245501	175785	453193
2019/7/9	598977	306105	61342	244763	163955	442371
2019/7/2	605949	312702	53756	258946	160282	447104
2019/6/25	577605	298108	61554	236554	160228	420378
2019/6/18	525636	274633	70310	204323	141993	365848
2019/6/11	496663	250114	65876	184238	137719	339746

来源: CFTC

三、农产品

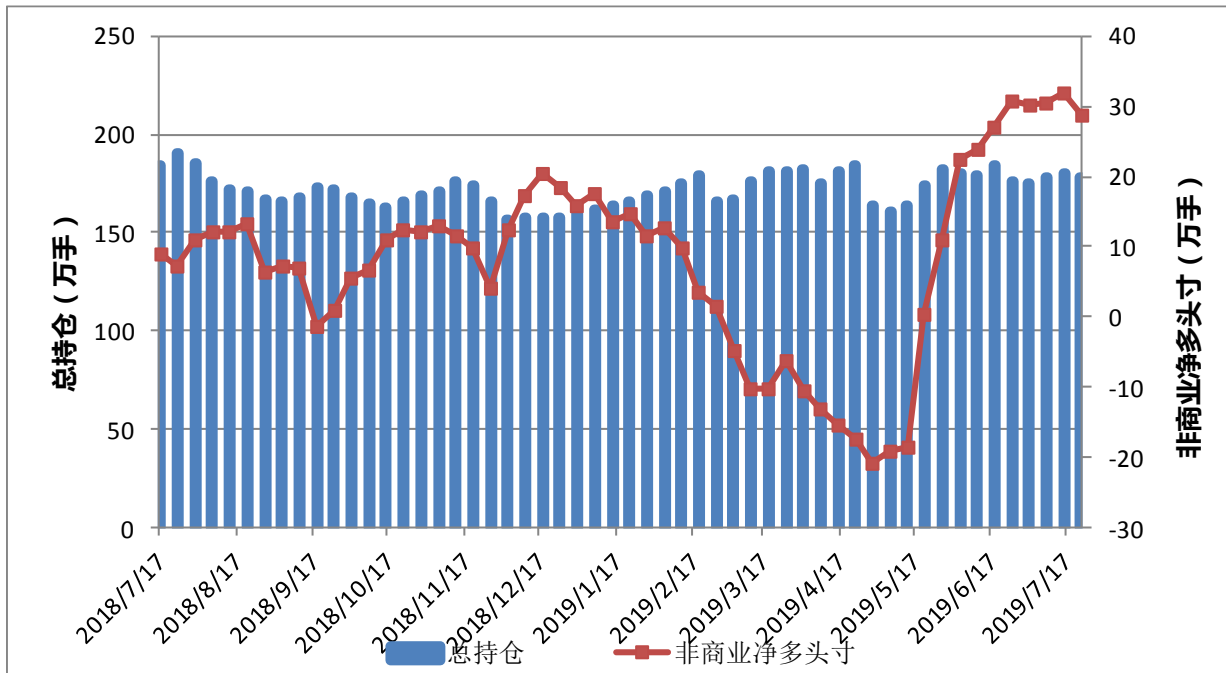
图 7: CBOT 小麦期货 CFTC 持仓



	总持仓	非商业多头	非商业空头	非商业净多头寸	商业多头	商业空头
2019/7/23	382577	118042	98758	19284	126658	133288
2019/7/16	372617	120683	92714	27969	121522	137941
2019/7/9	363931	126696	92616	34080	116865	136940
2019/7/2	362642	132144	90085	42059	114315	144202
2019/6/25	380979	129662	99458	30204	124144	143375
2019/6/18	425681	139346	110043	29303	133782	153869
2019/6/11	420761	125812	116102	9710	142072	141179

来源: CFTC

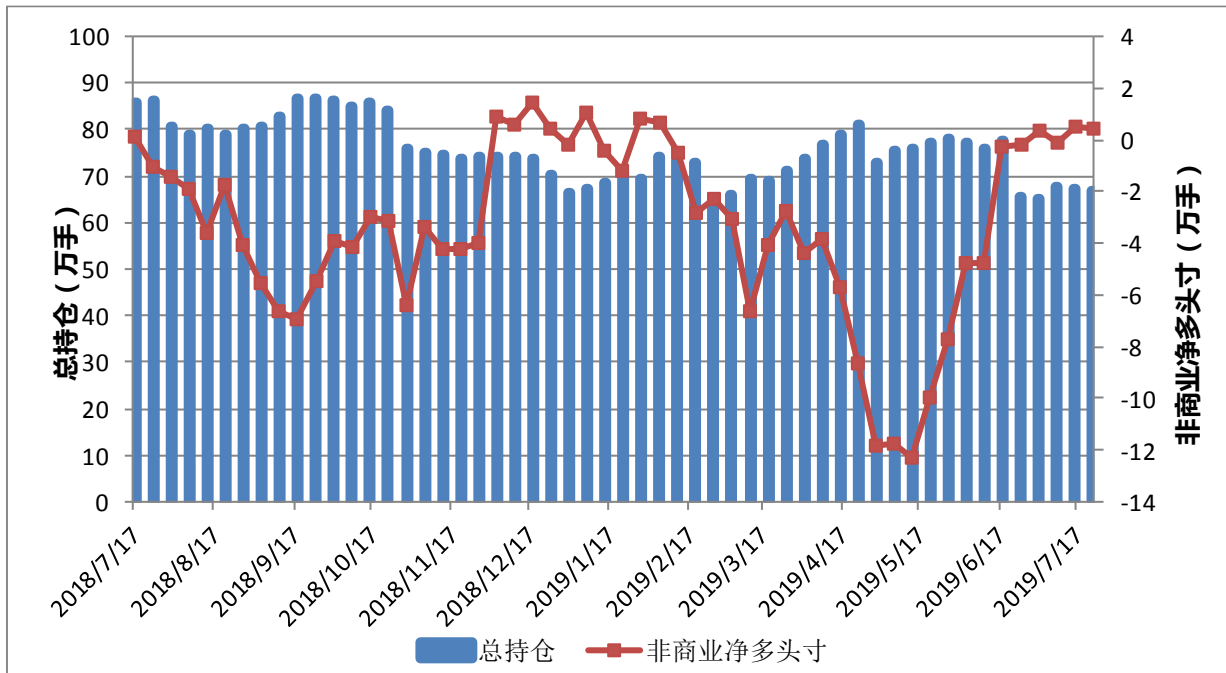
图 8: CBOT 玉米期货 CFTC 持仓



	总持仓	非商业多头	非商业空头	非商业净多头寸	商业多头	商业空头
2019/7/23	1783259	456035	168999	287036	719023	1067732
2019/7/16	1797311	469025	150804	318221	724376	1099916
2019/7/9	1780296	469557	166351	303206	712304	1075275
2019/7/2	1746923	465709	164910	300799	693030	1054050
2019/6/25	1761307	462115	154914	307201	725156	1078830
2019/6/18	1841025	473643	203297	270346	772268	1077353
2019/6/11	1790591	447556	208181	239375	736560	1002630

来源: CFTC

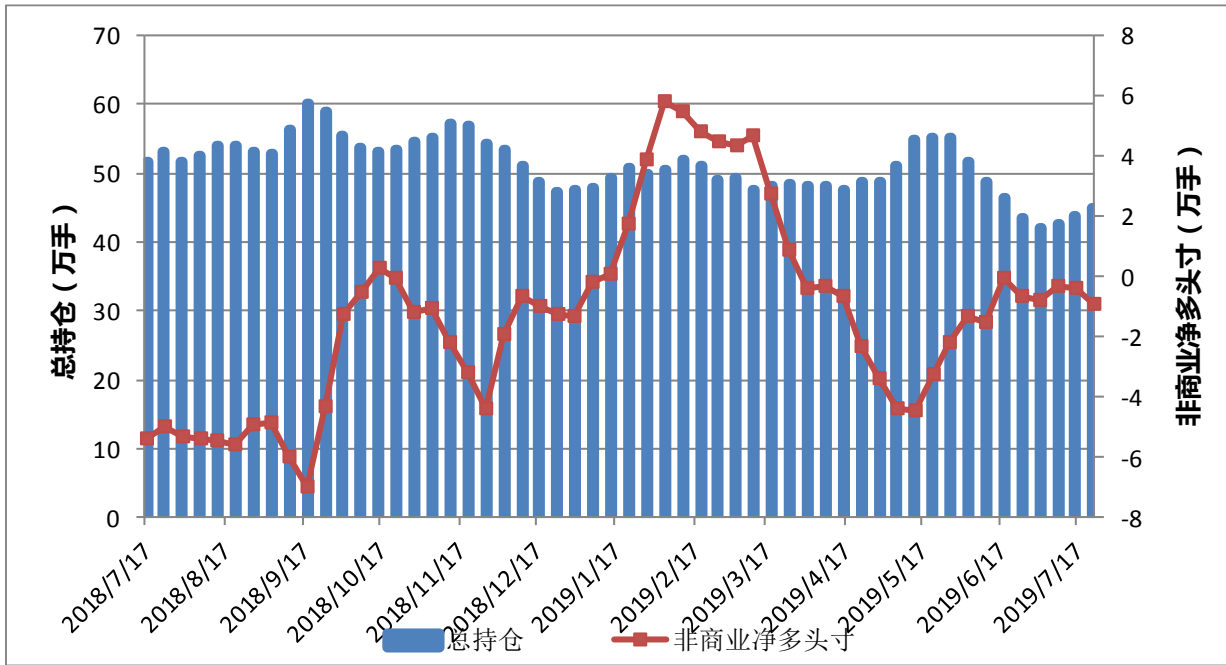
图 9: CBOT 大豆期货 CFTC 持仓



	总持仓	非商业多头	非商业空头	非商业净多头寸	商业多头	商业空头
2019/7/23	666535	144732	140612	4120	320538	307183
2019/7/16	670495	140908	135724	5184	323564	311184
2019/7/9	676785	138678	139916	-1238	330445	312281
2019/7/2	648855	132609	129457	3152	326686	309517
2019/6/25	654165	127643	129511	-1868	326537	309608
2019/6/18	777993	157233	159967	-2734	370521	348809
2019/6/11	757333	140432	188101	-47669	382625	310835

来源: CFTC

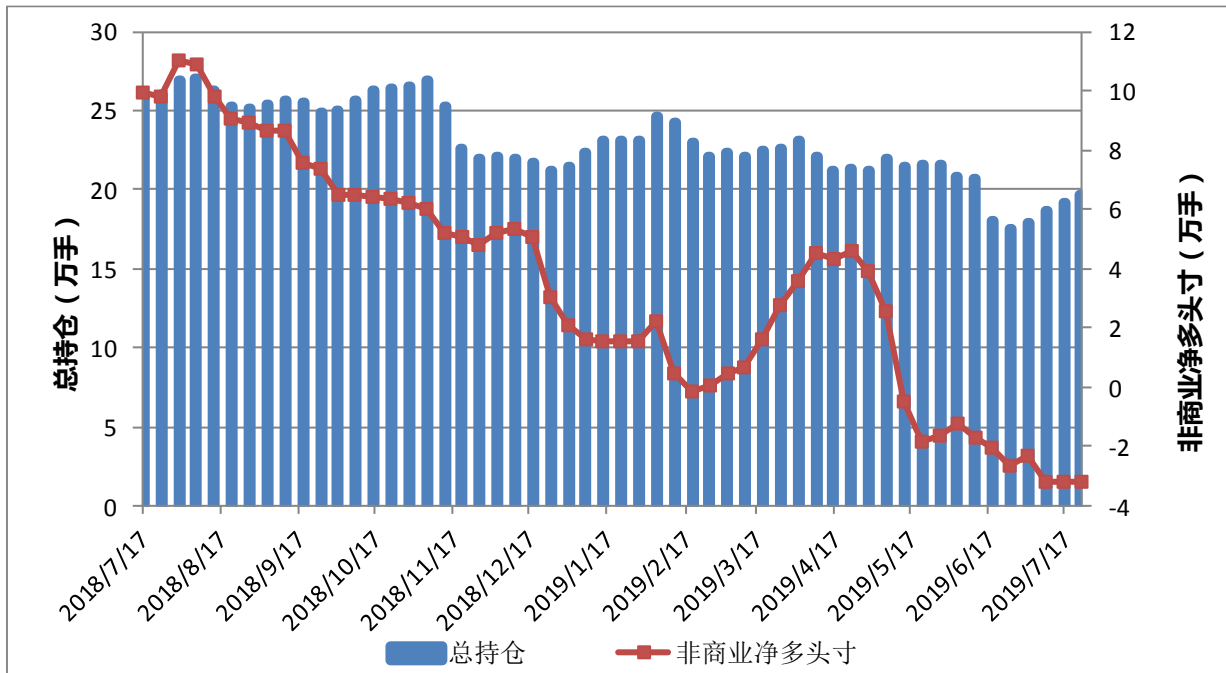
图 10: CBOT 豆油期货 CFTC 持仓



	总持仓	非商业多头	非商业空头	非商业净多头寸	商业多头	商业空头
2019/7/23	448165	110050	118966	-8916	210406	203049
2019/7/16	437585	110689	114500	-3811	207027	206218
2019/7/9	427404	108573	111705	-3132	201326	201928
2019/7/2	421129	103798	111764	-7966	204640	197684
2019/6/25	435863	102759	109281	-6522	213754	210387
2019/6/18	463173	111829	112599	-770	218113	223452
2019/6/11	487041	117633	132924	-15291	235450	227730

来源: CFTC

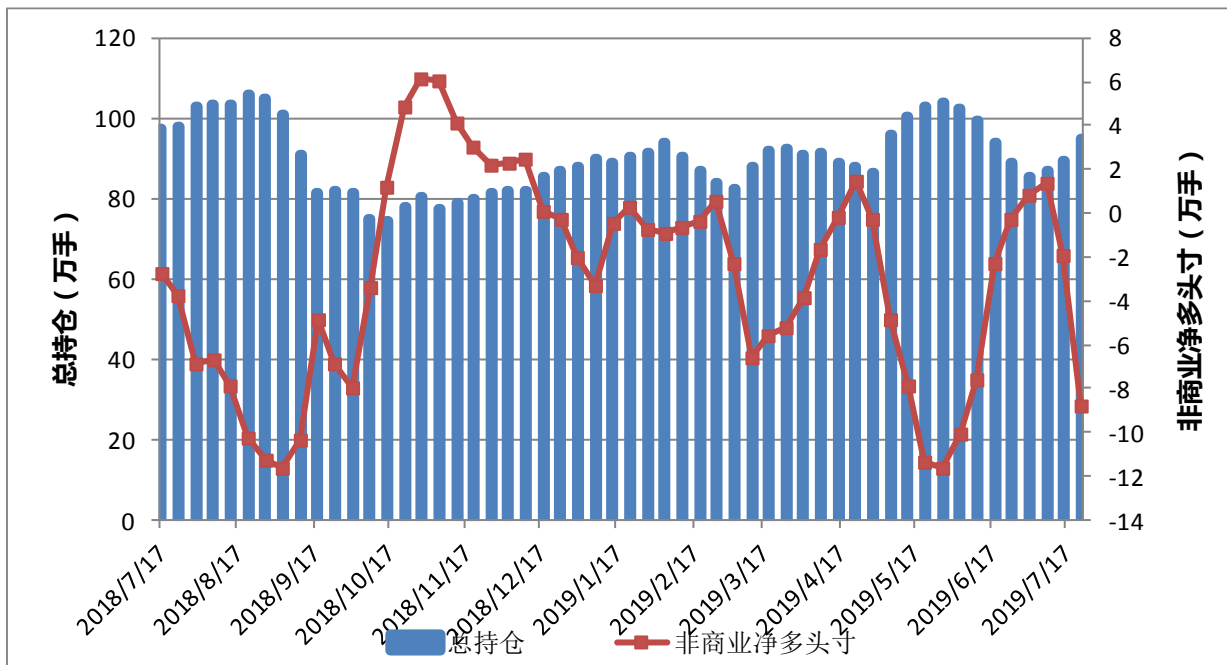
图 11: ICE 棉花期货 CFTC 持仓



	总持仓	非商业多头	非商业空头	非商业净多头寸	商业多头	商业空头
2019/7/23	196611	57833	89630	-31797	99574	68020
2019/7/16	191112	54143	86102	-31959	99440	66932
2019/7/9	186737	52168	84369	-32201	99484	67203
2019/7/2	178400	54137	77329	-23192	90203	66928
2019/6/25	175691	52095	78353	-26258	91954	64348
2019/6/18	180266	53833	74415	-20582	93845	72286
2019/6/11	206395	61632	78296	-16664	104196	85971

来源: CFTC

图 12: ICE 白糖期货 CFTC 持仓



	总持仓	非商业多头	非商业空头	非商业净多头寸	商业多头	商业空头
2019/7/23	947290	218460	306167	-87707	482167	400203
2019/7/16	891873	215148	234302	-19154	450502	438631
2019/7/9	868182	222563	209030	13533	431849	449864
2019/7/2	851542	219443	210810	8633	434894	450646
2019/6/25	888259	207477	209834	-2357	511716	518804
2019/6/18	936818	202237	225494	-23257	552212	537323
2019/6/11	993278	205247	281635	-76388	567201	505663

来源: CFTC

姚瑶

执业资格号: F0281764

投资咨询资格号: Z0011379

电话: 0571-87782185

免责声明

本报告的信息均来源于公开资料, 我们对这些信息的准确性和完整性不作任何保证, 也不保证所包含的信息和建议不会发生任何变更。我们已力求报告内容的客观、公正, 但文中的观点、结论和建议仅供参考, 报告中的信息或意见并不构成所述品种的操作依据, 投资者据此做出的任何投资决策与本公司和作者。